

Energiewende als Chance für Kommunen

Langgöns – Oktober 2025



Bürgerforum Energiewende Hessen

Akzeptanzprogramm Bürgerforum als Informations- und Beratungsprojekt



Informationsklärung und Experten-
Befragungen



Beratung und Energie-
Coaching von Kommunen



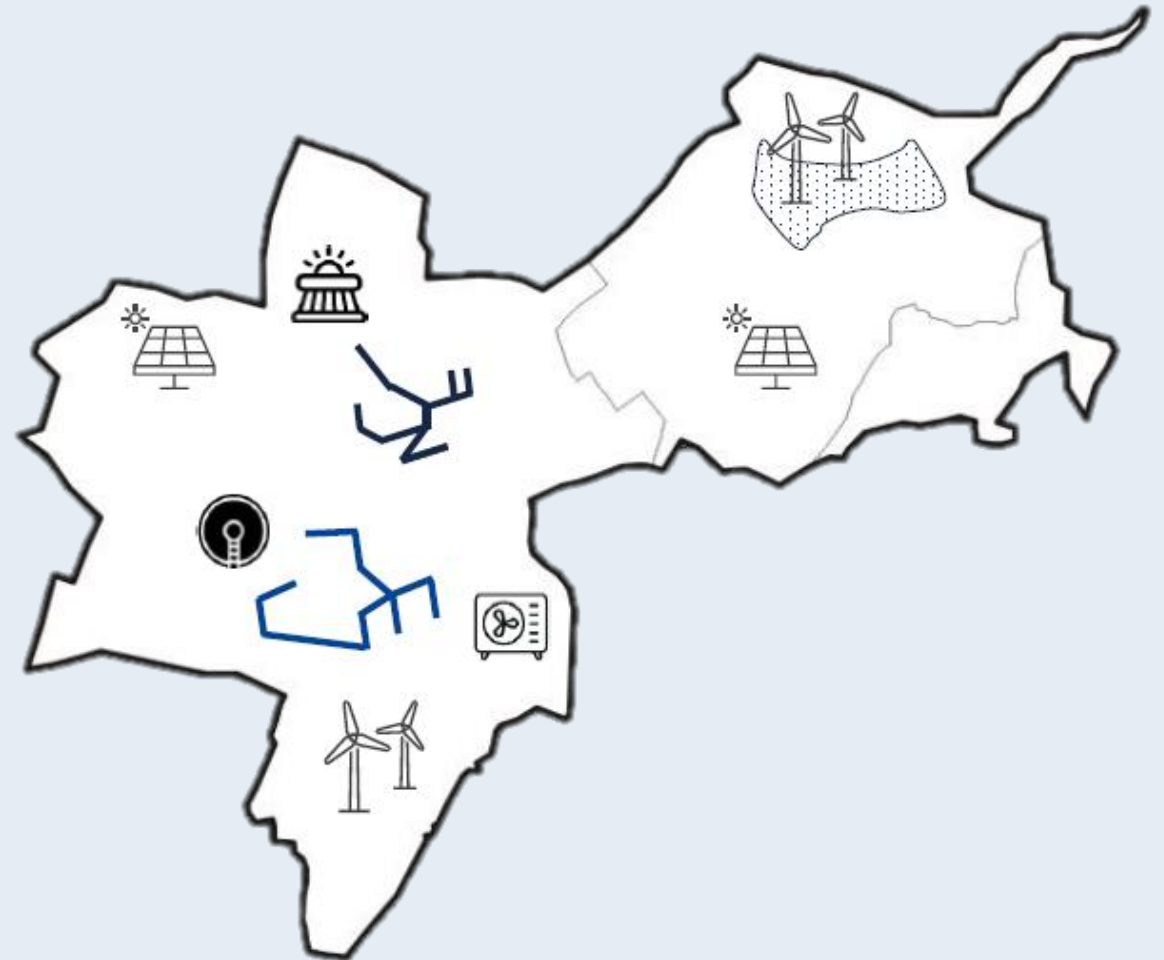
Öffentlichkeitsarbeit und
Dialogmoderation vor Ort



Der ländliche Raum als Ort der Stromprojekte

Im Fokus vieler Interessenten

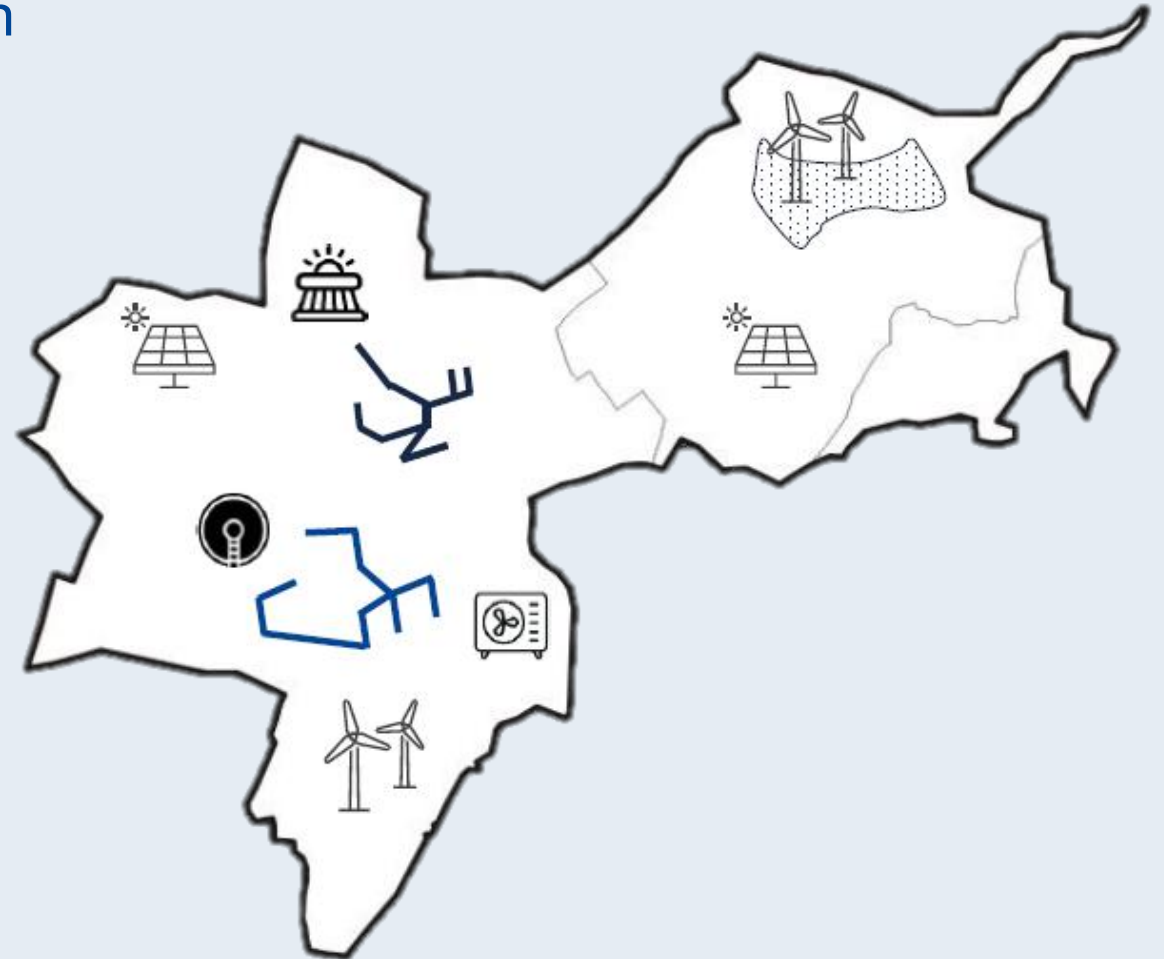
- Die Energiewende braucht **Flächen**
→ Vor allem die Erzeugung von Strom
- **Ländliche Raum** zieht Interessenten zu sich
- Die Energiewende wird in den Kommunen umgesetzt



Der ländliche Raum als Ort der Stromprojekte

Die Kommune vor Herausforderungen

- Welche Flächen?
- Welche Partner / Kooperationen?
- Verschiedene Interessensgruppen
 - Projektierer und Investoren
- Rolle der Kommune
- Akzeptanz in der Bevölkerung



Viele Fragen, die zu diskutieren sind

Fokus hier: Stromerzeugung

Das
Landschaftsbild
verändert sich

Beteiligung der
Bürgerinnen und
Bürger?

Wirtschaftlichkeit?

Noch mehr
Flächen-
versiegelung für
den Klimaschutz?

Immissionen?

Artenschutz?

Wie nutzen
wir den Strom?



Das Ziel

Die Kommune ist **handlungsfähig** und **profitiert**.

Akzeptanz in der Bevölkerung.



Chancen für die Gemeinde

Allgemein

- Klimaneutralität
- Attraktivität
- Versorgung oder gar Ansiedelung von Unternehmen → Mögliche Direktleitungen von Strom
- Sektorenkoppelung: Nutzen des Stroms bzw. seiner Einnahmen für Wärmeprojekte
 - Daseinsvorsorge
- **Kommunale Einnahmemöglichkeiten**
 - **Pacht? Pachtpooling?**
 - **EEG 6**
 - **Gewerbesteuer**
- Bürgerbeteiligungen

Windpark Staufenberg

„Beteiligung von Bürgerinnen und Bürgern über Energiegenossenschaft.“

Kassel

Windpark Hünfelden

„Zusammen mit den Pachteinnahmen und Anteilen an den Betreibergewinnen konnte die Gemeinde ihr Haushaltsbudget im Jahr 2020 sogar um 9 Prozent steigern.“

Gießen

Windpark Heidenroth

„Gemeinde senkt Grundsteuer durch Einnahmen aus Windpark.“

Schaafheim

„Hessen und Bayern ziehen bei Windkraft an einem Strang.“

Marburg

Nutzung des Stroms zur Versorgung lokaler Unternehmen und öffentlicher Gebäude wie Universität und Uni-Klinik.

Breuna (Nordhessen)

Nutzung des Stroms zur lokalen Wärmeerzeugung über Großwärmepumpe mit Wärmenetz



Link zu den Videobeiträgen: [Sonne, Wind, Wärme & Wirtschaft - Vorreiterprojekte in Hessen / LEA - LandesEnergieAgentur](#)

Online-Broschüre

Modelle der Bürgerbeteiligungen

Inkl. Videoverlinkungen zu:

- [Beteiligungsmodellen](#) (rechtlich)
- [Bürgerenergiegenossenschaften](#)
- [Sonderformen](#) der Beteiligung



Praxisbeispiele aus Hessen - YouTube

Energiewende vor Ort – ein Abwägungsprozess



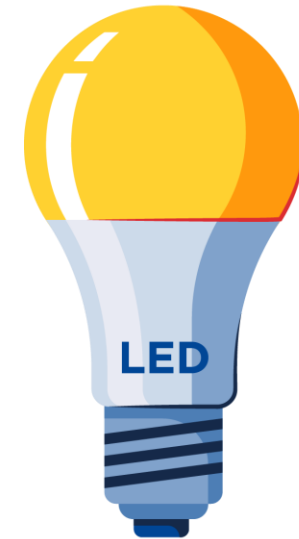
Zusammenfassend

Energiewende kann eine Chance für den ländlichen Raum sein

- Auf den ersten Blick überwiegen die Herausforderungen
 - Kapazitäten, Veränderungen, Sorgen, Know-How
- Häufig bleibt es ein Abwägungsprozess, der einer politische Diskussion bedarf
- Es bedarf der richtigen Maßnahmen, um Chancen auch umzusetzen:

Kommune kann steuern, um Chancen zu erhöhen

- Aktive Rolle der Kommune
- Richtige Partner
- Gute Prozesse und Konzepte
- Transparente Kommunikation
- Beteiligung



Ansprechpersonen

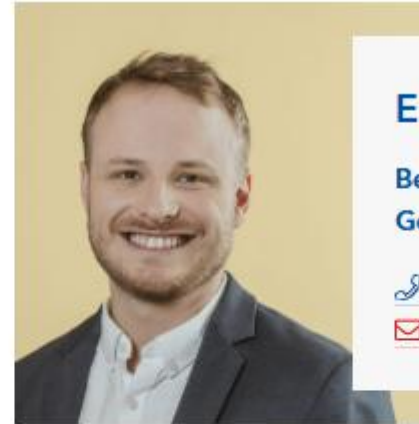


Christopher Lüning

Projektleitung Beratung zu Erneuerbarer
Energieerzeugung

📞 +49 611 95017 8678

✉ christopher.luening@lea-hessen.de



Erik Hundertmark

Beratung zu Erneuerbarer Energieerzeugung /
Genehmigungsverfahren Windenergie

📞 +49 611 95017 8447

✉ erik.hundertmark@lea-hessen.de

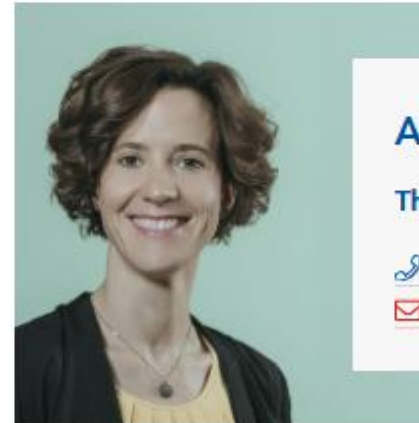


Jonas Müller

Beratung zu Erneuerbarer Energieerzeugung /
Erneuerbare Energietechnologien und
Systemtransformation

📞 +49 61195017 8353

✉ jonas.mueller@lea-hessen.de



Anna Forke

Themenfeldleitung Energie

📞 +49 611 95017 8419

✉ anna.forke@lea-hessen.de

Vielen Dank für Ihre Aufmerksamkeit