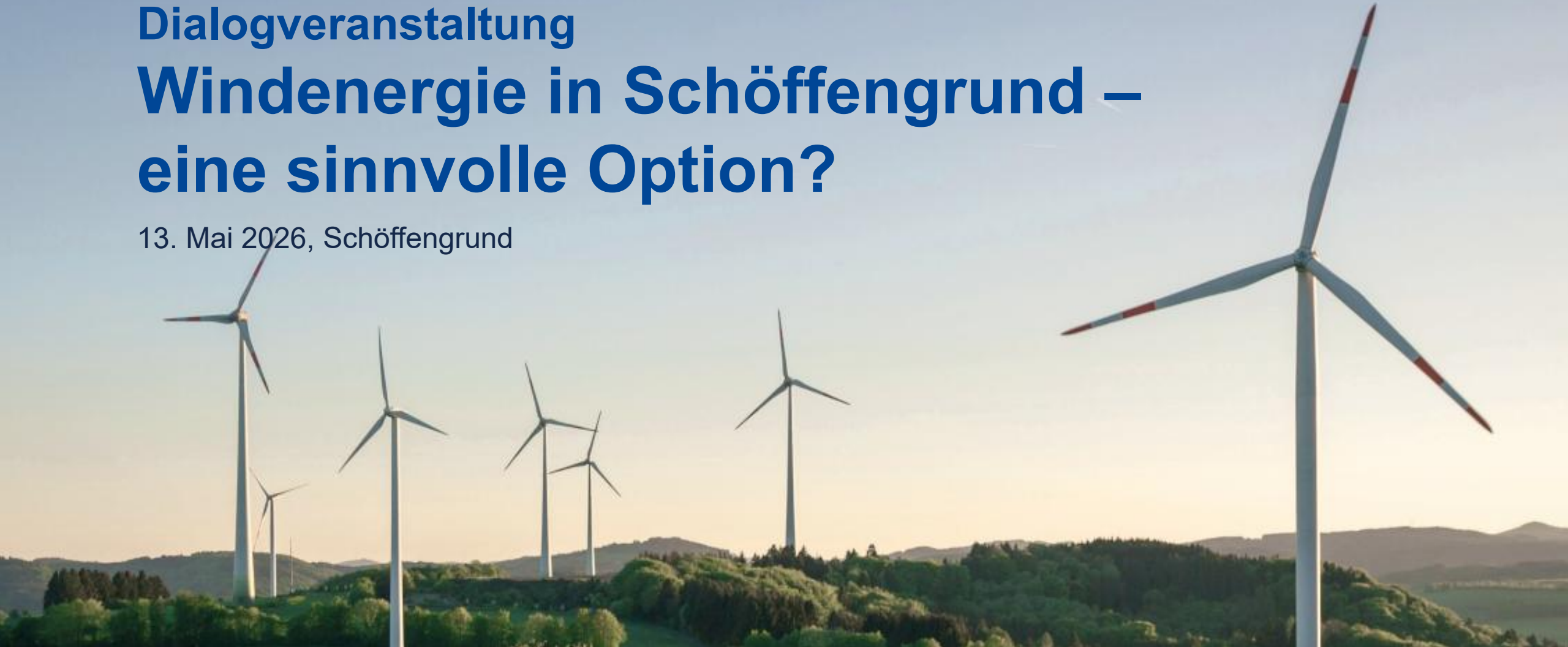


Dialogveranstaltung Windenergie in Schöffengrund – eine sinnvolle Option?

13. Mai 2026, Schöffengrund



Dialogveranstaltung Windenergie in Schöffengrund – eine sinnvolle Option?

13. Mai 2026, Schöffengrund

Begrüßung: Bürgermeister Michael Peller

Ablauf

19:00 Begrüßung

Bürgermeister Michael Peller

19:10 Einführung durch die Moderation

Dr. Charis Stoica, Bürgerforum Energiewende Hessen

19:15 Vorstellung Ergebnisse Machbarkeitsstudie „Potenzialflächenanalyse Windenergie“

Jörg Mathes, Mathes Ingenieure PartG mb

19:35 Rückfragen

19:45 Windenergie aus Sicht der Kommune

Erik Hundertmark, LEA LandesEnergieAgentur Hessen

20:00 Fishbowl-Diskussion: Windenergie in Schöffengrund – eine sinnvolle Option?

Mit: Bürgermeister Michael Peller, Jörg Mathes, Erik Hundertmark, Andreas Wilnauer (Vorsitzender der Gemeindevertretung), Eike Vollstedt (Gemeinde Schöffengrund) – und dem Publikum

21:15 Zusammenfassung und Ausblick

Bürgermeister Michael Peller

21:30 Ende

Vorstellung Ergebnisse Machbarkeitsstudie „Potenzialflächenanalyse Windenergie“

Jörg Mathes, Mathes Ingenieure PartG mb

Potentialflächenanalyse Schöffengrund

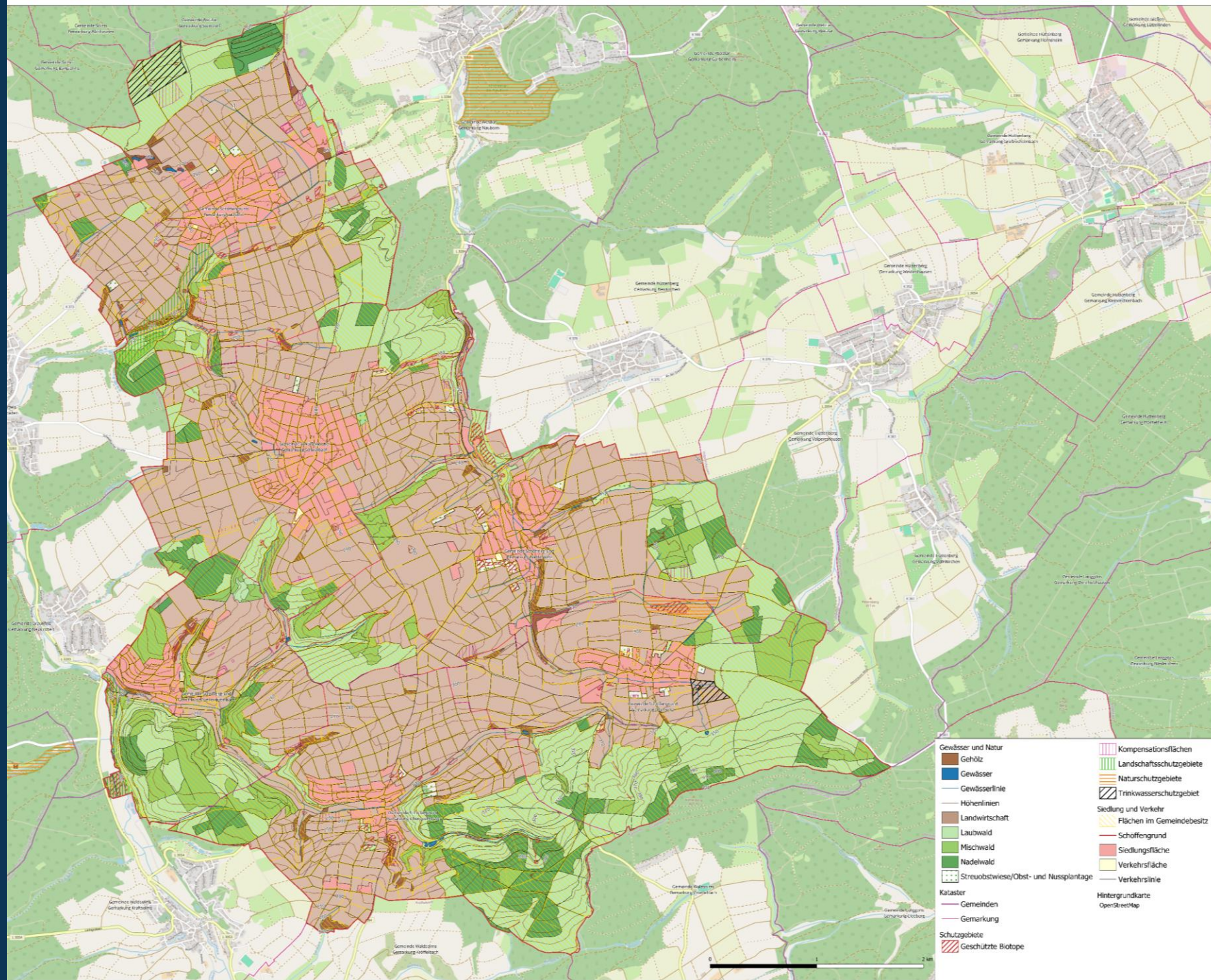
Eine Betrachtung der Potentialflächen für Windenergie
anhand einer räumlichen Analyse durch
Mathes Ingenieure PartG mbB



Inhaltsverzeichnis

- Schöffengrund
- Grundlagen
- Potentialflächenanalyse
- Ergebnis Potentialflächenanalyse
- Themen mit Klärungsbedarf
- Standortvorschläge
- Quellen





Schöffengrund

- 15% Siedlungs- und Verkehrsfläche
- 52% Landwirtschaftliche Fläche
- 33% Waldfläche



Daten und Fakten

- Aktueller Windkraftanlagen: bis zu 179 m Nabhöhe
- Leistung: bis zu 7.2 MW



Grundlage

- Datengrundlage:
 - Geoportal Hessen
 - Hessisches Landesamt für Naturschutz, Umwelt und Geologie (HLNUG)
 - Hessische Verwaltung für Bodenmanagement und Geoinformation (HVBG)
- Planerische Grundlage:
 - Gemeinsamer Erlass Neuregelungen zur Beschleunigung des Windenergieausbaus (HLNUG, HMWVW)
- Weitere Grundlagen:
 - Betrachtung der Bachelorthesis von Herrn Cislaghi

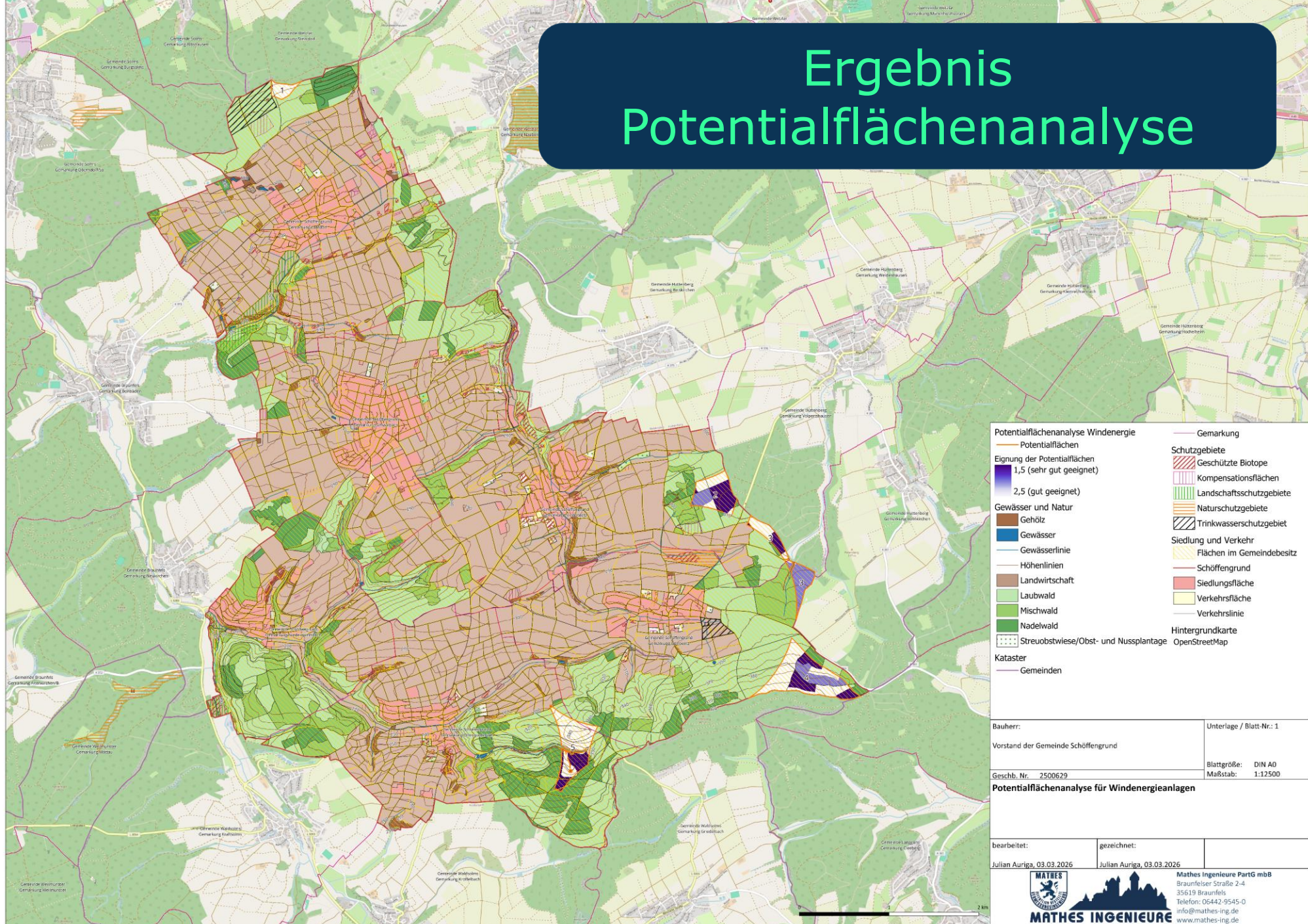


Analyse

- Räumliche Analyse nach gesetzlichen Vorgaben und Empfehlungen
 - Abstände zu Siedlungsflächen, Straßen, Gewässern, Schutzgebieten, etc.
- Besondere Gewichtung von Laub-, Nadel- und Mischwäldern
- Besondere Gewichtung der Flächen in Gemeindebesitz
- Windhöufigkeit der potenziellen Standorte



Ergebnis Potentialflächenanalyse



Potentialflächenanalyse Windenergie


- Potentialflächen
- Eignung der Potentialflächen
 - 1,5 (sehr gut geeignet)
 - 2,5 (gut geeignet)
- Gewässer und Natur
 - Gehölz
 - Gewässer
 - Gewässerslinie
 - Höhenlinien
 - Landwirtschaft
 - Laubwald
 - Mischwald
 - Nadelwald
 - Streuobstwiese/Obst- und Nussplantage
- Kataster
 - Gemeinden
- Gemarkung
- Schutzgebiete
 - Geschützte Biotope
 - Kompensationsflächen
 - Landschaftsschutzgebiete
 - Naturschutzgebiete
 - Trinkwasserschutzgebiet
- Siedlung und Verkehr
 - Flächen im Gemeindebesitz
 - Schöffengrund
 - Siedlungsfläche
 - Verkehrsfläche
 - Verkehrslinie
- Hintergrundkarte
 - OpenStreetMap

Bauherr: Vorstand der Gemeinde Schöffengrund
 Unterteil / Blatt-Nr.: 1

Gesch. Nr.: 2500629
 Blattgröße: DIN A0
 Maßstab: 1:12500

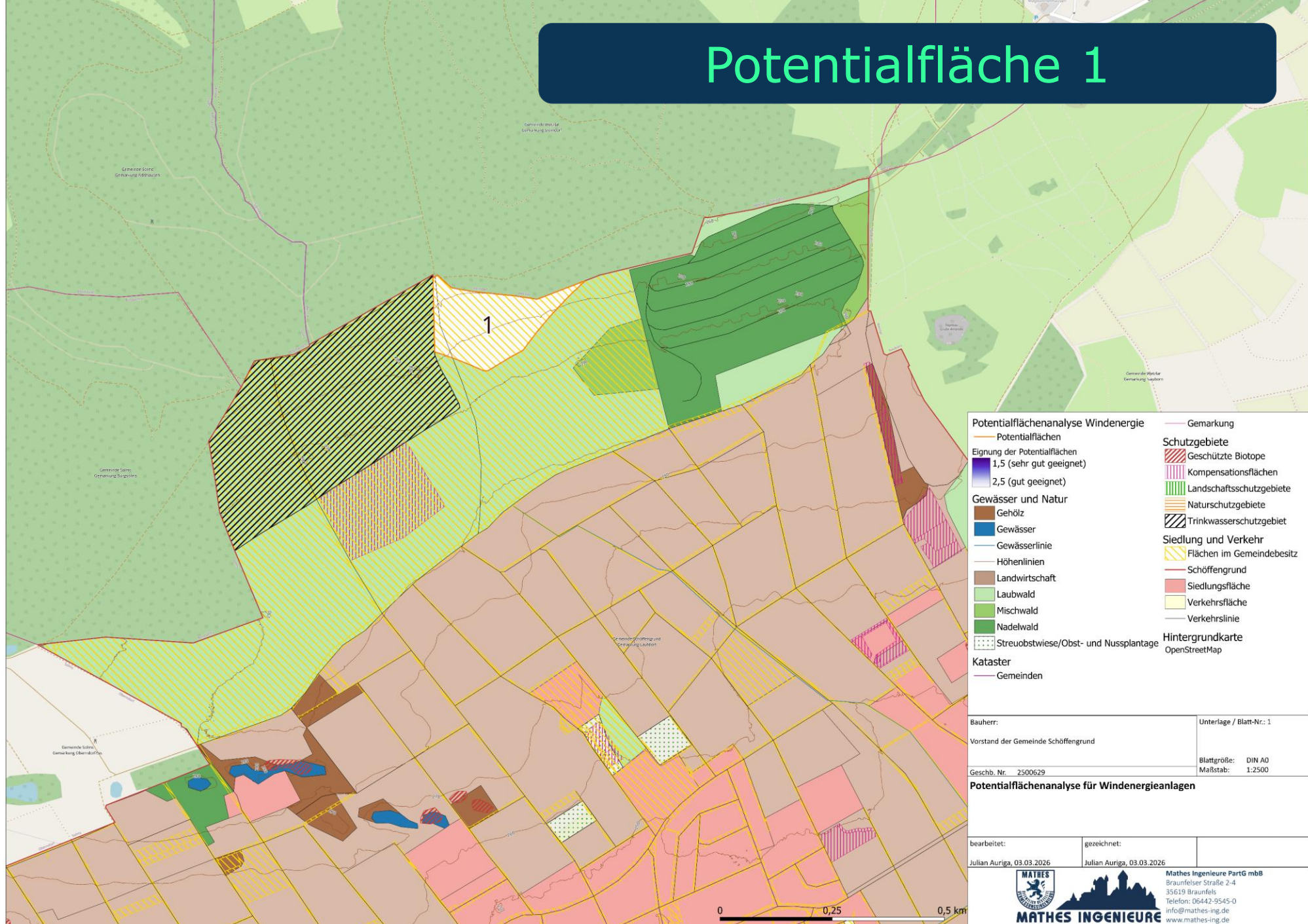
Potentialflächenanalyse für Windenergieanlagen

bearbeitet: Julian Auriga, 03.03.2026
 gezeichnet: Julian Auriga, 03.03.2026

 MATHES INGENIEURE
 Mathes Ingenieure PartG mbB
 Braunfeiser Straße 2-4
 35619 Braunfels
 Telefon: 06442-9545-0
 info@mathes-ing.de
 www.mathes-ing.de



Potentialfläche 1



Potentialflächenanalyse Windenergie	— Gemarkung
— Potentialflächen	
Eignung der Potentialflächen	
■ 1,5 (sehr gut geeignet)	
■ 2,5 (gut geeignet)	
Gewässer und Natur	
■ Gehölz	
■ Gewässer	
— Gewässerlinie	
— Höhenlinien	
■ Landwirtschaft	
■ Laubwald	
■ Mischwald	
■ Nadelwald	
■ Streuobstwiese/Obst- und Nussplantage	
Kataster	
— Gemeinden	
	Schutzgebiete
	■ Geschützte Biotope
	■ Kompensationsflächen
	■ Landschaftsschutzgebiete
	■ Naturschutzgebiete
	■ Trinkwasserschutzgebiet
	Siedlung und Verkehr
	■ Flächen im Gemeindebesitz
	■ Schöffgrund
	■ Siedlungsfläche
	■ Verkehrsfläche
	— Verkehrslinie
	Hintergrundkarte
	OpenStreetMap

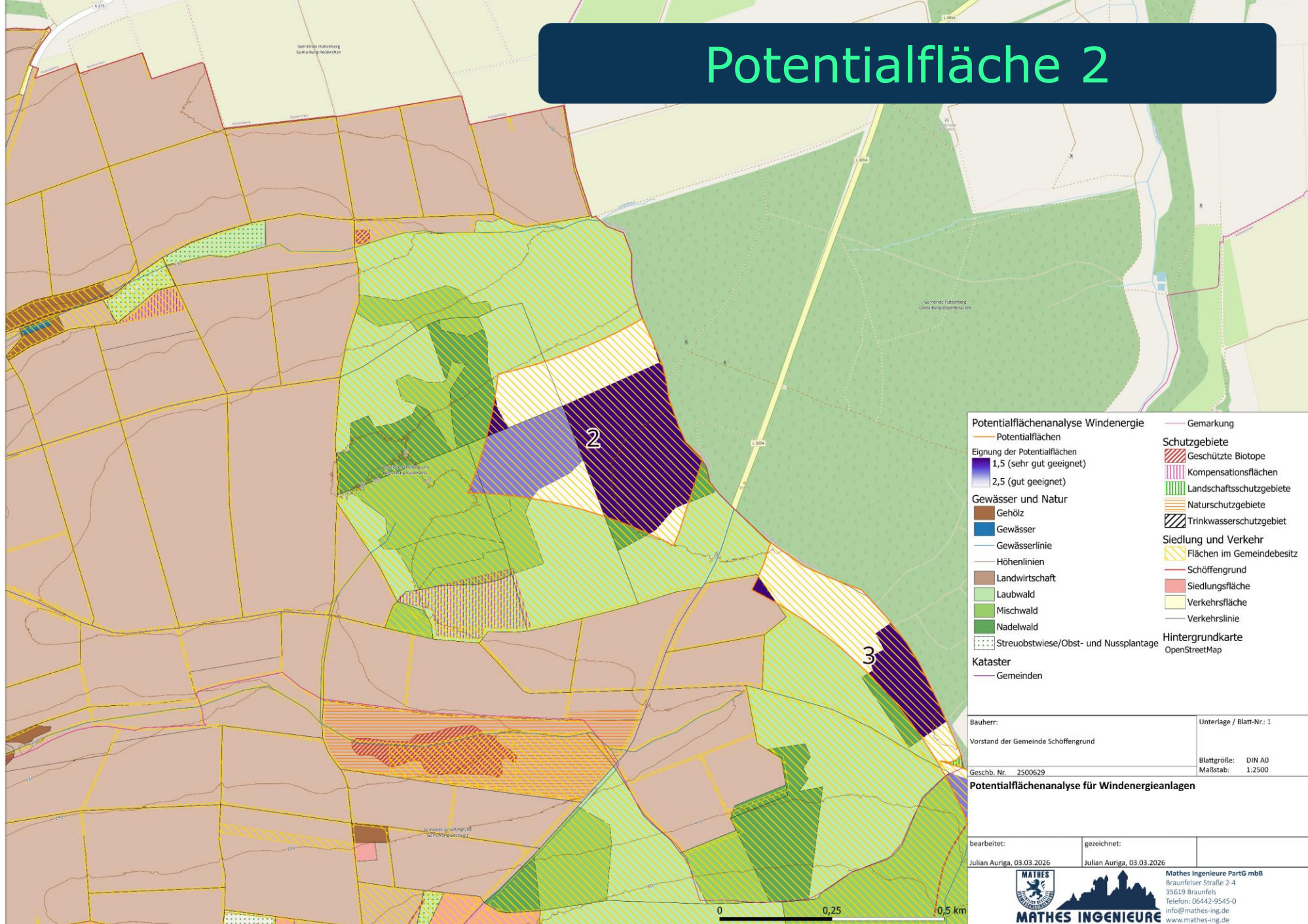
Bauherr:	Unterlage / Blatt-Nr.: 1
Vorstand der Gemeinde Schöffgrund	
Geschb. Nr. 2500629	Blattgröße: DIN A0
	Maßstab: 1:2500

Potentialflächenanalyse für Windenergieanlagen		
bearbeitet:	gezeichnet:	
Julian Auriga, 03.03.2026	Julian Auriga, 03.03.2026	

MATHES INGENIEURE
Braunfeiser Straße 2-4
35619 Braunfels
Telefon: 06442-9545-0
info@mathes-ing.de
www.mathes-ing.de



Potentialfläche 2



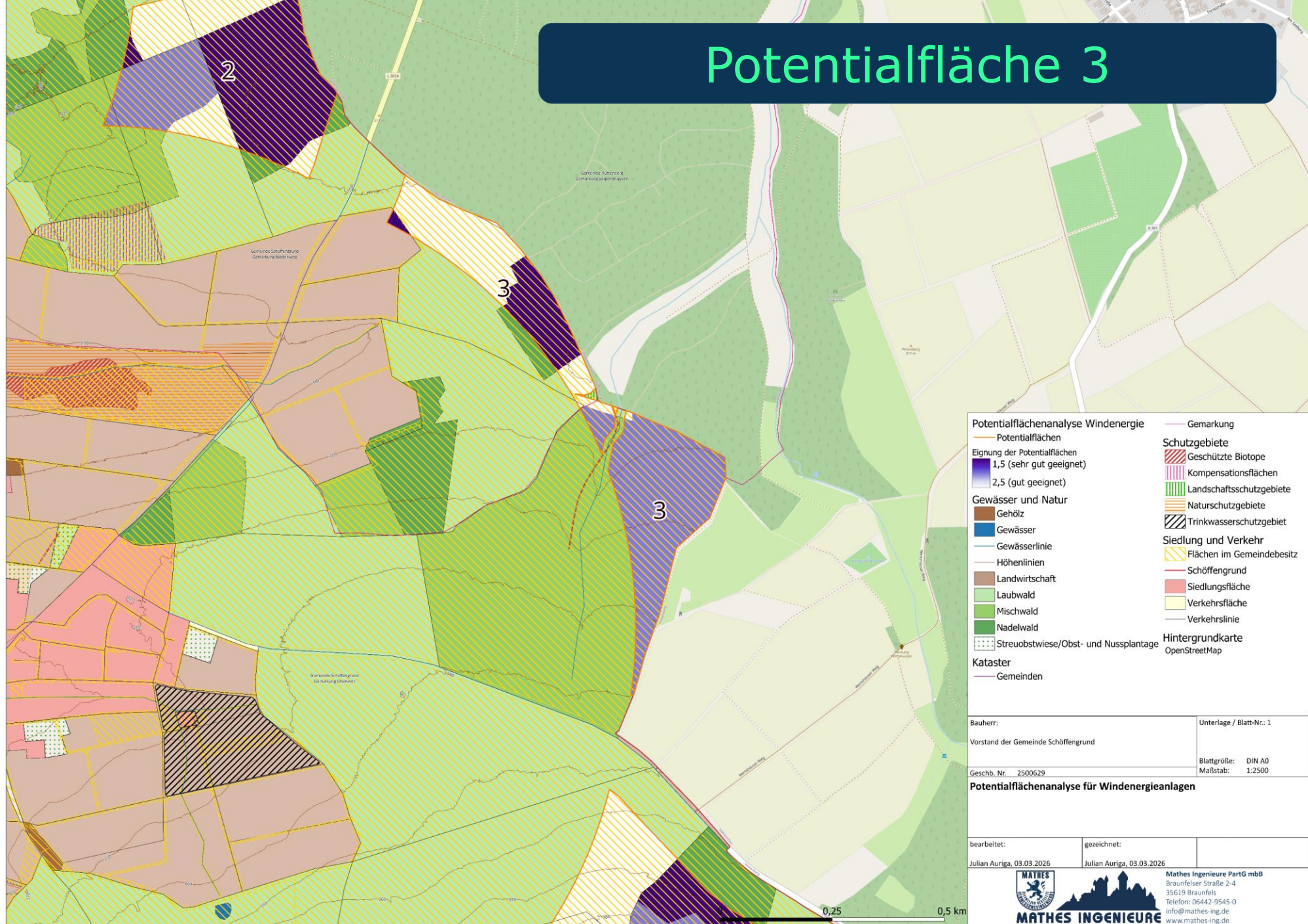
- Potentialflächenanalyse Windenergie**
- Potentialflächen
 - Eignung der Potentialflächen
 - 1,5 (sehr gut geeignet)
 - 2,5 (gut geeignet)
 - Gewässer und Natur
 - Gehölz
 - Gewässer
 - Gewässerlinie
 - Höhenlinien
 - Landwirtschaft
 - Laubwald
 - Mischwald
 - Nadelwald
 - Streuobstwiese/Obst- und Nussplantage
 - Kataster
 - Gemeinden
 - Gemarkung
 - Schutzgebiete
 - Geschützte Biotope
 - Kompensationsflächen
 - Landschaftsschutzgebiete
 - Naturschutzgebiete
 - Trinkwasserschutzgebiet
 - Siedlung und Verkehr
 - Flächen im Gemeindebesitz
 - Schöffgrund
 - Siedlungsfläche
 - Verkehrsfläche
 - Verkehrslinie
 - Hintergrundkarte
 - OpenStreetMap

Bauherr: Vorstand der Gemeinde Schöffgrund
Unterlage / Blatt-Nr.: 1
Geschb. Nr. 2500629
Blattgröße: DIN A0
Maßstab: 1:2500

Potentialflächenanalyse für Windenergieanlagen

bearbeitet: gezeichnet:
Julian Auriga, 03.03.2026 Julian Auriga, 03.03.2026

Potentialfläche 3



Potentialflächenanalyse Windenergie

- Potentialflächen
- Eignung der Potentialflächen
 - 1,5 (sehr gut geeignet)
 - 2,5 (gut geeignet)
- Gewässer und Natur
 - Gehölz
 - Gewässer
 - Gewässerlinie
 - Höhenlinien
 - Landwirtschaft
 - Laubwald
 - Mischwald
 - Nadelwald
 - Streuobstwiese/Obst- und Nussplantage
- Kataster
 - Gemeinden
- Gemarkung
- Schutzgebiete
 - Geschützte Biotope
 - Kompensationsflächen
 - Landschaftsschutzgebiete
 - Naturschutzgebiete
 - Trinkwasserschutzgebiet
- Siedlung und Verkehr
 - Flächen im Gemeindebesitz
 - Schöffgrund
 - Siedlungsfläche
 - Verkehrsfläche
 - Verkehrslinie
- Hintergrundkarte
 - OpenStreetMap

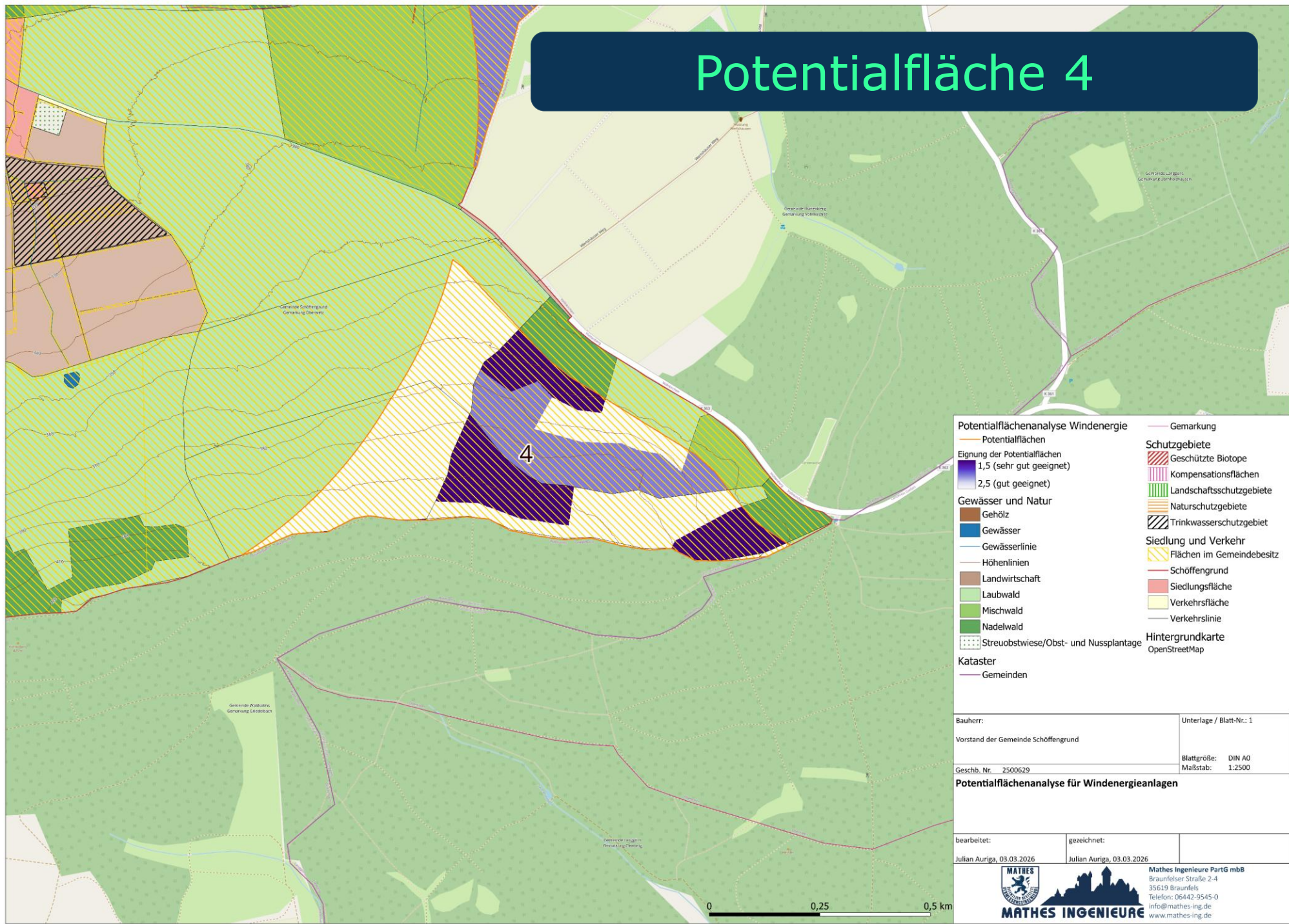
Bauherr: Vorstand der Gemeinde Schöffgrund
Unterlage / Blatt-Nr.: 1
Geschb. Nr.: 2500629
Blattgröße: DIN A0
Maßstab: 1:2500

Potentialflächenanalyse für Windenergieanlagen

bearbeitet: Julian Auriga, 03.03.2026
gezeichnet: Julian Auriga, 03.03.2026



Potentialfläche 4



Potentialflächenanalyse Windenergie

- Potentialflächen
- Eignung der Potentialflächen
 - 1,5 (sehr gut geeignet)
 - 2,5 (gut geeignet)
- Gewässer und Natur
 - Gehölz
 - Gewässer
 - Gewässerlinie
 - Höhenlinien
 - Landwirtschaft
 - Laubwald
 - Mischwald
 - Nadelwald
 - Streuobstwiese/Obst- und Nussplantage
- Kataster
 - Gemeinden
- Gemarkung
- Schutzgebiete
 - Geschützte Biotope
 - Kompensationsflächen
 - Landschaftsschutzgebiete
 - Naturschutzgebiete
 - Trinkwasserschutzgebiet
- Siedlung und Verkehr
 - Flächen im Gemeindebesitz
 - Schöffgrund
 - Siedlungsfläche
 - Verkehrsfläche
 - Verkehrslinie
- Hintergrundkarte
 - OpenStreetMap

Bauherr: Vorstand der Gemeinde Schöffgrund
Unterlage / Blatt-Nr.: 1
Geschb. Nr. 2500629
Blattgröße: DIN A0
Maßstab: 1:2500

Potentialflächenanalyse für Windenergieanlagen

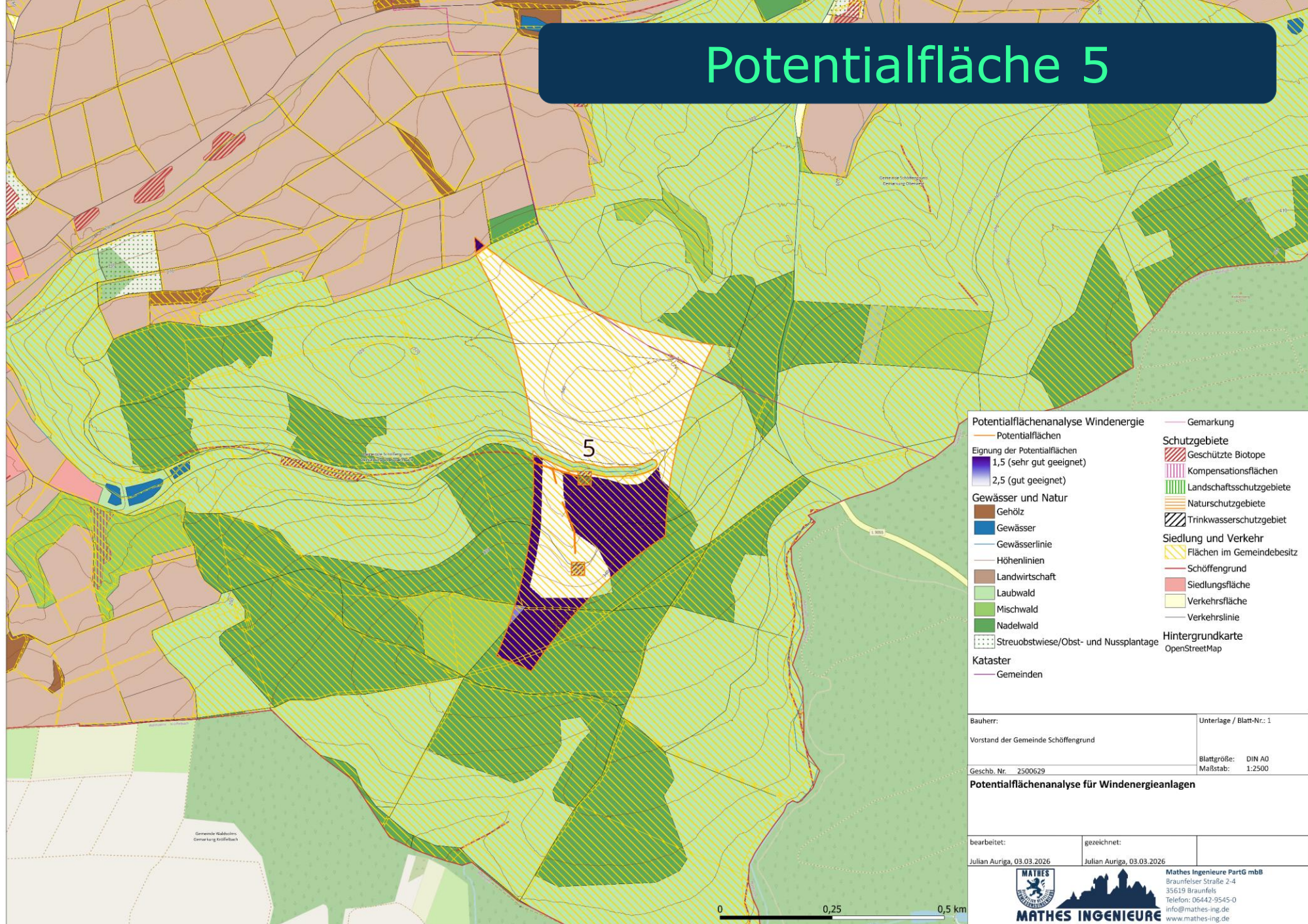
bearbeitet: Julian Auriga, 03.03.2026
gezeichnet: Julian Auriga, 03.03.2026


MATHES INGENIEURE
Braunfeiser Straße 2-4
35619 Braunfels
Telefon: 06442-9545-0
info@mathes-ing.de
www.mathes-ing.de

0 0,25 0,5 km



Potentialfläche 5



- Potentialflächenanalyse Windenergie**
- Potentialflächen
 - Eignung der Potentialflächen
 - 1,5 (sehr gut geeignet)
 - 2,5 (gut geeignet)
 - Gewässer und Natur
 - Gehölz
 - Gewässer
 - Gewässerlinie
 - Höhenlinien
 - Landwirtschaft
 - Laubwald
 - Mischwald
 - Nadelwald
 - Streuobstwiese/Obst- und Nussplantage
 - Kataster
 - Gemeinden
 - Gemarkung
 - Schutzgebiete
 - Geschützte Biotope
 - Kompensationsflächen
 - Landschaftsschutzgebiete
 - Naturschutzgebiete
 - Trinkwasserschutzgebiet
 - Siedlung und Verkehr
 - Flächen im Gemeindebesitz
 - Schöffengrund
 - Siedlungsfläche
 - Verkehrsfläche
 - Verkehrslinie
 - Hintergrundkarte
 - OpenStreetMap

Bauherr: Vorstand der Gemeinde Schöffengrund
Unterlage / Blatt-Nr.: 1
Geschb. Nr. 2500629
Blattgröße: DIN A0
Maßstab: 1:2500

Potentialflächenanalyse für Windenergieanlagen

bearbeitet: Julian Auriga, 03.03.2026
gezeichnet: Julian Auriga, 03.03.2026



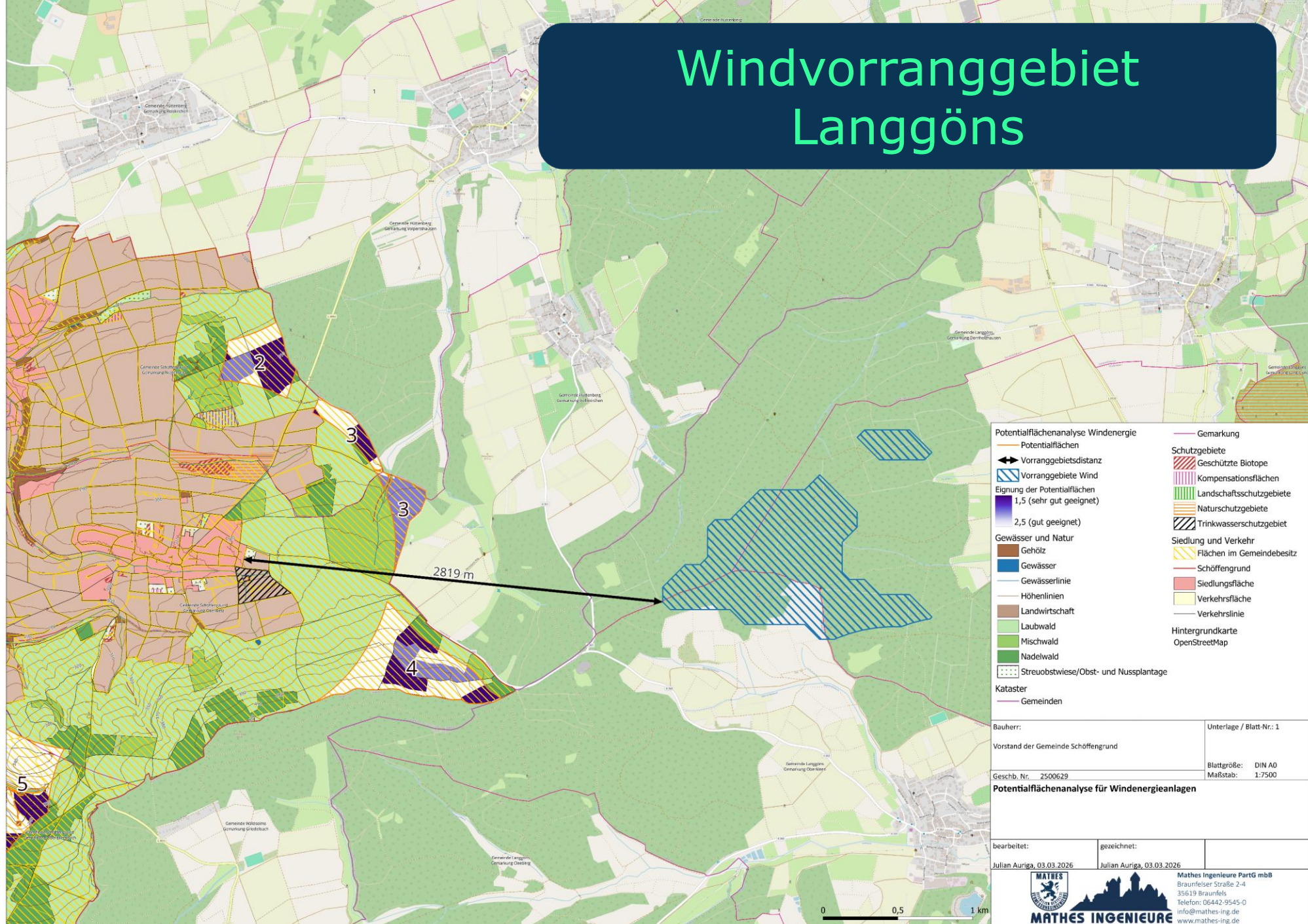
Themen mit Klärungsbedarf

- Schattenwurf
 - Durch heutige Anlagenhöhen und exponierte Lagen
 - Geringster Schattenwurf wird bei Flächen 1 und 4 erwartet
- Avifaunistische und fledermauskundliche Untersuchung
- Sichtbarkeit
 - Potenzielle Sichtbarkeit der Anlagen bei allen Potenzialflächen
 - Anlagen, welche außerhalb des Gemeindegebiets entstehen sind ebenfalls vom Gemeindegebiet aus sichtbar.





Windvorranggebiet Langgöns

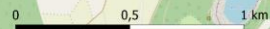


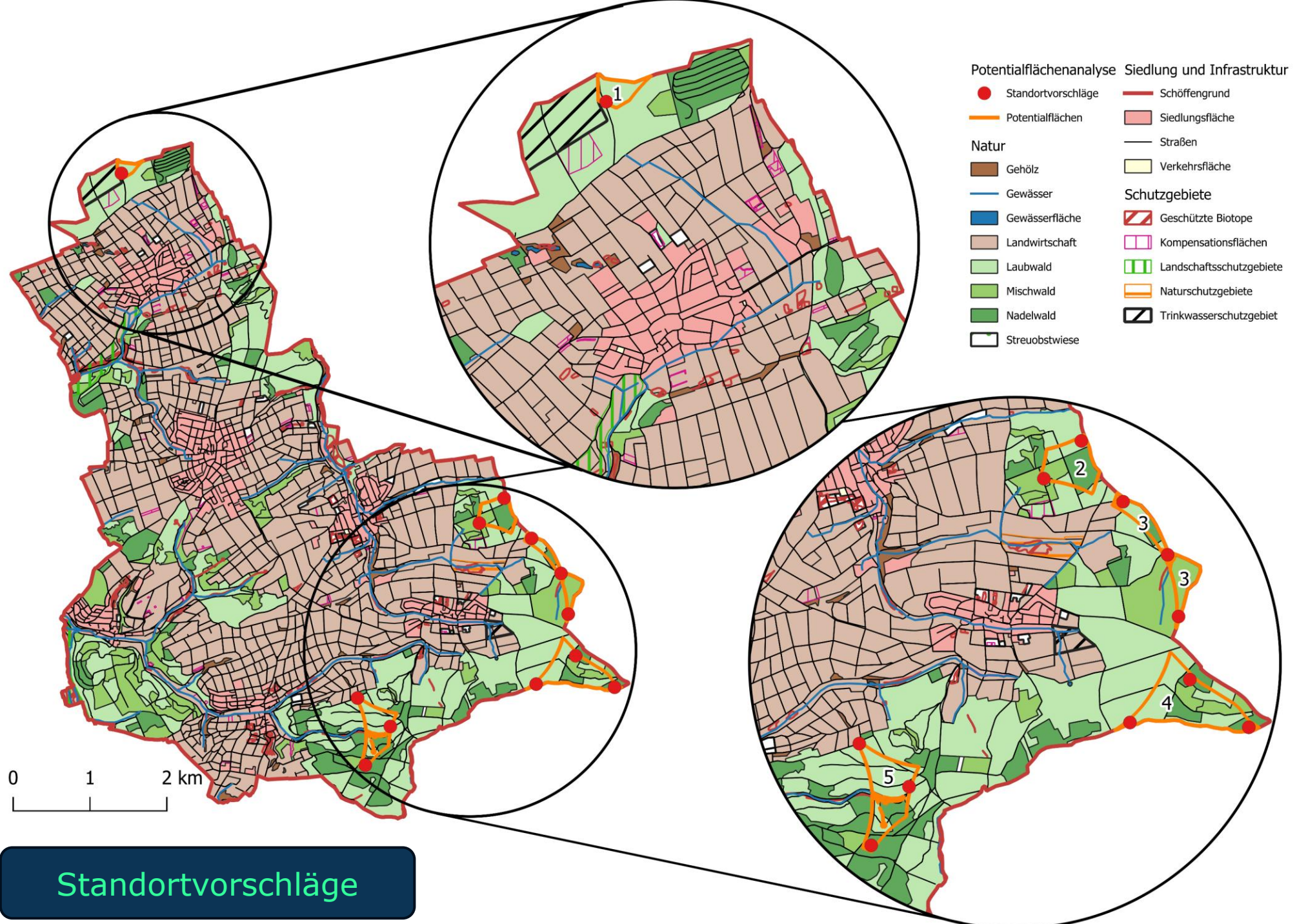
Potentialflächenanalyse Windenergie

- Potentialflächen
- Vorranggebietsdistanz
- Vorranggebiete Wind
- Eignung der Potentialflächen
 - 1,5 (sehr gut geeignet)
 - 2,5 (gut geeignet)
- Gewässer und Natur
 - Gehölz
 - Gewässer
 - Gewässerlinie
 - Höhenlinien
 - Landwirtschaft
 - Laubwald
 - Mischwald
 - Nadelwald
 - Streuobstwiese/Obst- und Nussplantage
- Kataster
 - Gemeinden
- Gemarkung
- Schutzgebiete
 - Geschützte Biotope
 - Kompensationsflächen
 - Landschaftsschutzgebiete
 - Naturschutzgebiete
 - Trinkwasserschutzgebiet
- Siedlung und Verkehr
 - Flächen im Gemeindebesitz
 - Schöffengrund
 - Siedlungsfläche
 - Verkehrsfläche
 - Verkehrslinie
- Hintergrundkarte
OpenStreetMap

Bauherr:	Unterlage / Blatt-Nr.: 1
Vorstand der Gemeinde Schöffengrund	Blattgröße: DIN A0
Geschb. Nr. 2500629	Maßstab: 1:7500
Potentialflächenanalyse für Windenergieanlagen	
bearbeitet:	gezeichnet:
Julian Auriga, 03.03.2026	Julian Auriga, 03.03.2026


 Mathes Ingenieure PartG mbB
 Braunfeiser Straße 2-4
 35619 Braunfels
 Telefon: 06442 9545-0
 info@mathes-ing.de
 www.mathes-ing.de



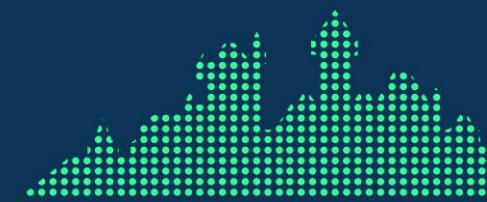


Fazit

- 5 Potentialflächen
- Bis zu 12 mögliche Windenergieanlagenstandorte
- Empfohlene Entwicklung der Potentialflächen 4 und 5
 - Aufgrund der Höhenlage / Windhöffigkeit sowie guter Eignung der Nadelwaldflächen in diesen Potentialflächen.



Danke für Ihre
Aufmerksamkeit.



Abbildungsverzeichnis

- Abb. 1: Übersichtskarte Schöffengrund. Eigene Darstellung
- Abb. 2: Windrad. Weiße Windkraftanlage Foto –Jan Kopřiva auf Unsplash
- Abb. 3: Ergebnis Potentialflächenanalyse. Eigene Darstellung
- Abb. 4: Potentialfläche 1. Eigene Darstellung
- Abb. 5: Potentialfläche 2. Eigene Darstellung
- Abb. 6: Potentialfläche 3. Eigene Darstellung
- Abb. 7: Potentialfläche 4. Eigene Darstellung
- Abb. 8: Potentialfläche 5. Eigene Darstellung
- Abb. 9: Windvorranggebiet Langgöns. Eigene Darstellung
- Abb. 10: Standortempfehlung. Eigene Darstellung



Literaturverzeichnis

- UMWELTBUNDESAMT 2021: Abschlussbericht Aktualisierung und Bewertung der Ökobilanzen von Windenergie- und Photovoltaikanlagen unter Berücksichtigung aktueller Technologieentwicklungen
- BUNDESWIRTSCHAFTSMINISTERIUM 2026: Stärkung der regionalen Wertschöpfung durch Erneuerbare Energien
- FACHAGENTUR FÜR WINDENERGIE AN LAND: Entwicklung der Windenergie im Wald. Ausbau, planerische Vorgaben und Empfehlungen für Windenergiestandorte auf Waldflächen in den Bundesländern 6. Auflage, 2021.
- BUNDESAMT FÜR NATURSCHUTZ 2025: Schutz von Fledermäusen beim Ausbau der Windenergie. Bewertung der Auswirkungen von Windenergieanlagen der neuen Generation auf das Kollisionsrisiko von Fledermäusen.
- LANDESAMT FÜR IMMISSIONSSCHUTZ 2020: Hinweise zur Ermittlung und Beurteilung der optischen Immissionen von Windkraftanlagen Aktualisierung 2019 (WKA-Schattenwurfhinweise)



Literaturverzeichnis

- GEMEINDE SCHÖFFENGRUND: Aktionsplan der Gemeinde Schöffengrund.
<https://www.schoeffengrund.de/bilder-sammelalbum/pdf-dokumente/aktionsplan-2025.pdf?cid=4fy> (abgerufen am 11.05.2026).
- BUNDESNETZAGENTUR 2026: Statistik zur Stromerzeugungsleistung ausgewählter erneuerbarer Energieträger – März 2026.
https://www.bundesnetzagentur.de/DE/Fachthemen/ElektrizitaetundGas/ErneuerbareEnergien/EE-Statistik/DL/EEStatistikMaStR.pdf?__blob=publicationFile&v=50 (abgerufen am 11.05.2026).
- BUNDESMINISTERIUM DER JUSTIZ UND FÜR VERBRAUCHERSCHUTZ: Gesetz für den Ausbau erneuerbarer Energien (Erneuerbare-Energien-Gesetz – EEG 2023).



Rückfragen

Windenergie aus Sicht der Kommune

**Erik Hundertmark, LEA LandesEnergieAgentur
Hessen**

Windenergie aus Sicht der Kommune

Schöffengrund – Mai 2026



Bürgerforum Energiewende Hessen

Akzeptanzprogramm Bürgerforum als Informations- und Beratungsprojekt



Informationsklärung und Experten-
Befragungen



Beratung und Energie-
Coaching von Kommunen



Öffentlichkeitsarbeit und
Dialogmoderation vor Ort



Energiepolitische Ziele des Landes Hessen

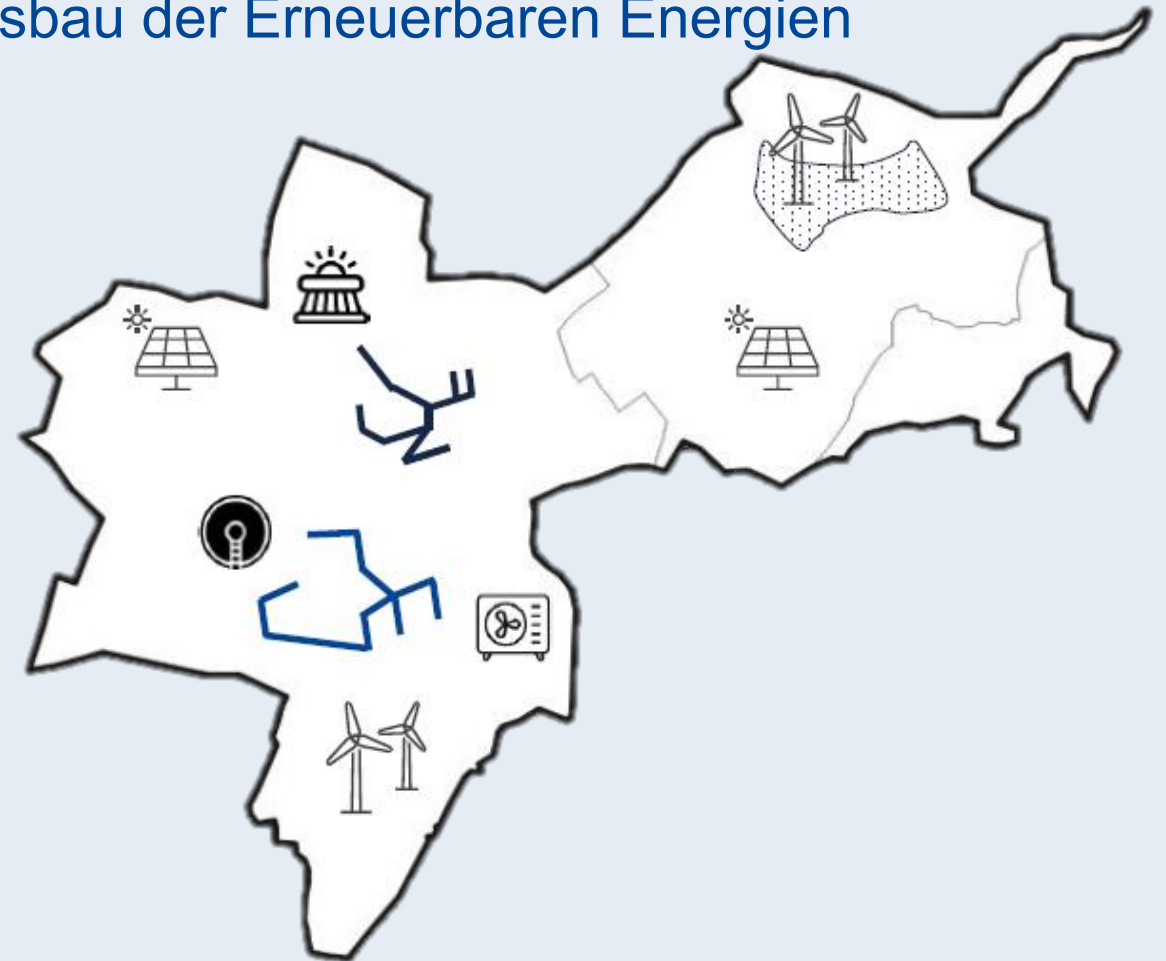
Im Stromsektor: Flächenziele zum Ausbau der Erneuerbaren Energien

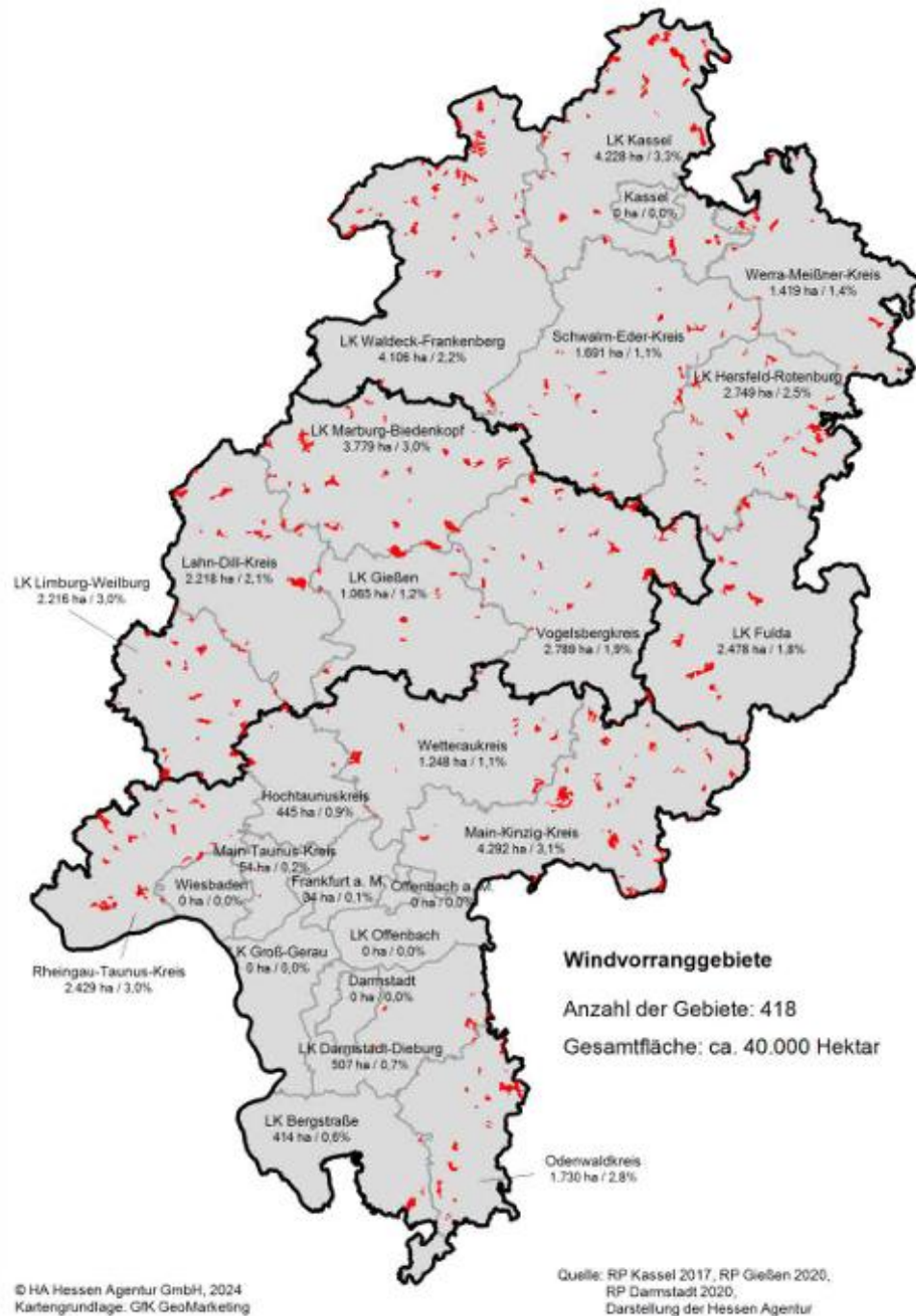
Klimaneutralität bis 2045

1. Wärmesektor
2. Verkehrssektor

3. Stromsektor:

- Photovoltaik
 - Ca. 1% der Landesfläche (Dach- und Freiflächen-PV)
- Windenergie
 - Ca. 2% der Landesfläche





Windvorranggebiete in Hessen

- Ca. 1,9% der Landesfläche für Windenergie ausgewiesen

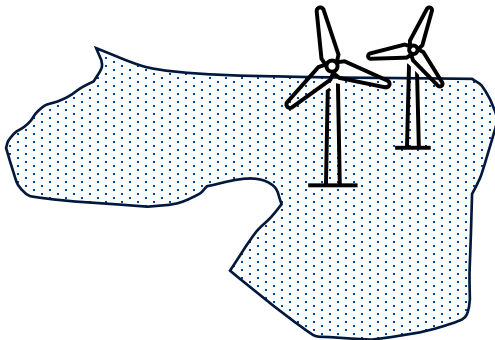
Neue planungsrechtlichen Rahmenbedingungen

Die Kommune kann über die Bauleitplanung selbst Windsondergebiete ausweisen

Regionalplanung

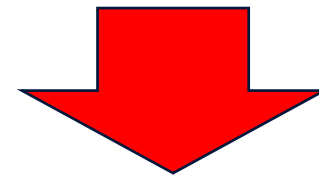


*hat vor >10 Jahren
Windvorranggebiete
ausgewiesen*

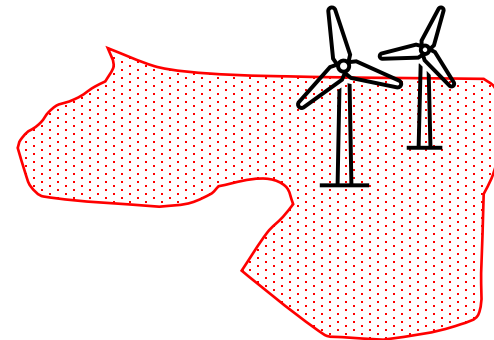


- Ausschließlich dort war Windenergie möglich
- Bis 2024

Kommune über die Bauleitplanung



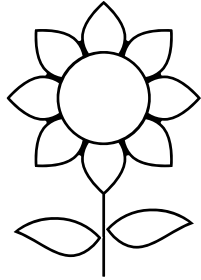
*kann
Windsondergebiete
ausgewiesen*



- Chance für die Kommune, mitzusteuern
- Seit 2024

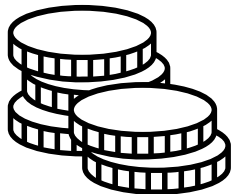
Aktive Steuerung birgt Herausforderungen

Was macht ein Projekt zu einem Erfolg für die Gemeinde?



Wie hält man den Eingriff in die Umwelt möglichst gering?

- Eingriffe ins Landschaftsbild
- Vereinbarkeit mit Natur- und Artenschutz
- Minimale Flächenversiegelung
- Auswirkungen auf die Anwohnenden?
 - Schall?
 - Schatten?



Wie profitieren wir als Gemeinde am meisten?

- Direkte kommunale Beteiligung
- Bürgerbeteiligung
- Verwendung des Stroms vor Ort
 - Für die lokale Wärmeversorgung?
 - Für lokale Unternehmen?

Progressive Ansätze und kommunale Steuerung

Wo sind geeignete Flächen?
→ Potenzialflächenanalyse

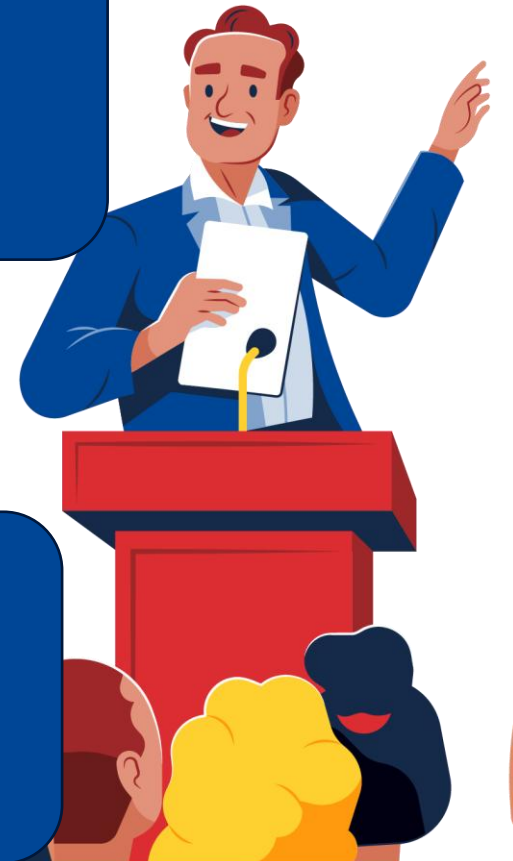


Wem gehören die Flächen?
→ Dialogprozess mit Flächeneigentümern

Kommune

Können wir den Strom vor Ort
gebrauchen?
Sinnvolle Konzepte und Partnerschaften prüfen

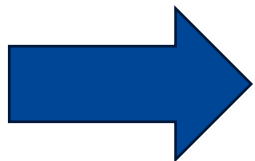
Was machen meine Nachbarn?
Synergieeffekte mit Nachbarkommunen prüfen



Vorteile interkommunaler Ansätze

Synergieeffekte schaffen

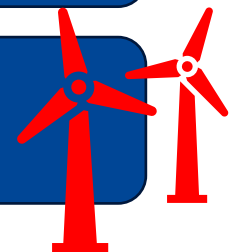
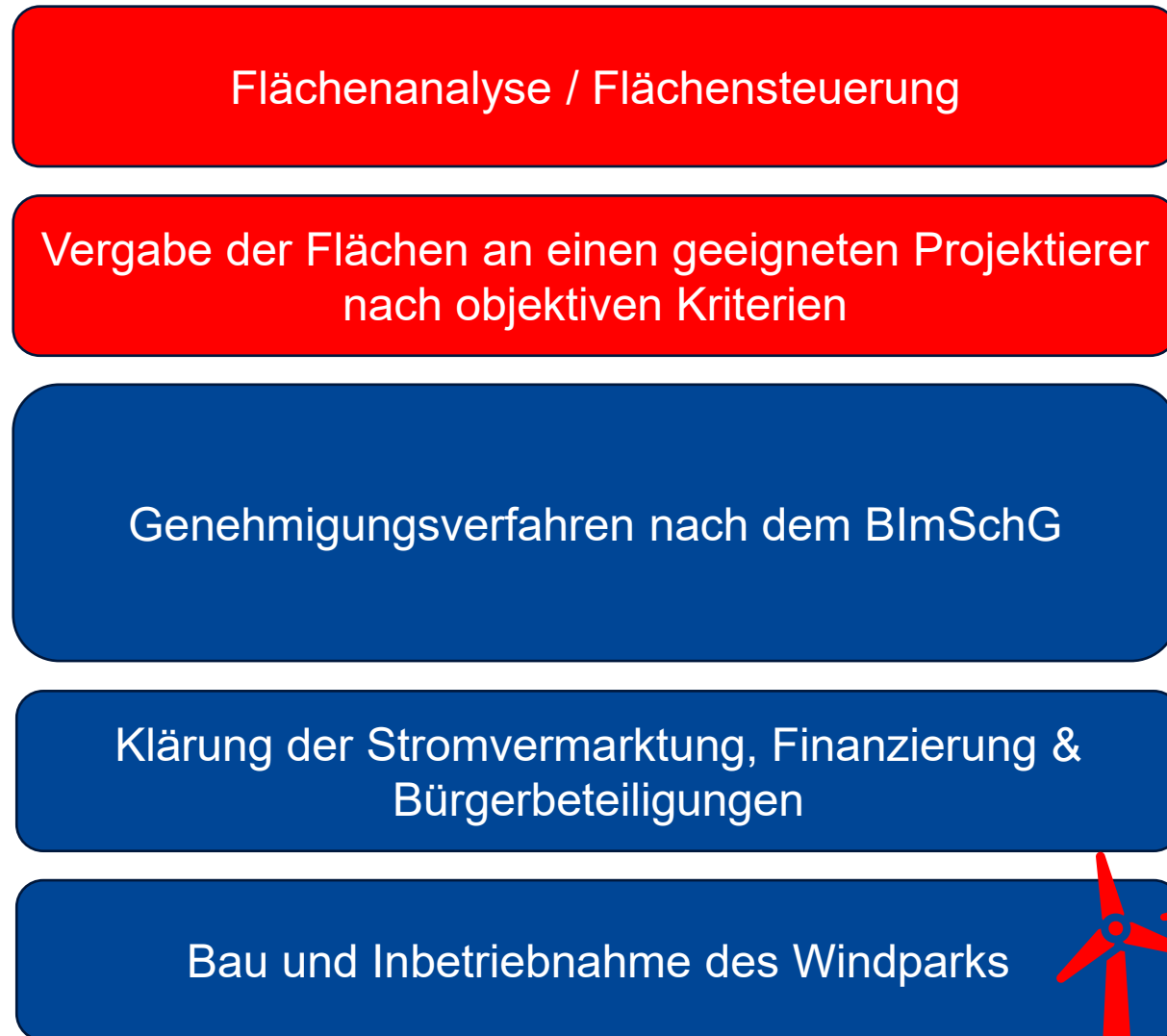
- Gemeinsamen Projektierer finden, anstatt verschiedene Projekte in der Nähe zu haben, die miteinander konkurrieren
- Nur ein Genehmigungsverfahren durchlaufen
- Geringere Investitionskosten wegen gleichen Anlagentypen, eine Planungsarbeit
- Nur ein Netzanschluss (im Idealfall)
- Sinnvoll geplante Zuwegung



Einsparung von Kosten + Minimierung von Eingriffen

Größerer Gesamtkuchen zum verteilen → Mehr Beteiligungsmöglichkeiten

Der Prozess eines Windprojekts



Windpark Staufenberg

„Beteiligung von Bürgerinnen und Bürgern über Energiegenossenschaft.“

Kassel

Windpark Hünfelden

„Zusammen mit den Pachteinnahmen und Anteilen an den Betreibergewinnen konnte die Gemeinde ihr Haushaltsbudget im Jahr 2020 sogar um 9 Prozent steigern.“

Gießen

Windpark Heidenroth

„Gemeinde senkt Grundsteuer durch Einnahmen aus Windpark.“

Gießen/Fernwald/Buseck

Interkommunales Windenergieprojekt

Praxisbeispiele aus Hessen - YouTube

Energiewende vor Ort – ein Abwägungsprozess



Online-Broschüre

Modelle der Bürgerbeteiligungen

Inkl. Videoverlinkungen zu:

- [Beteiligungsmodellen](#) (rechtlich)
- [Bürgerenergiegenossenschaften](#)
- [Sonderformen](#) der Beteiligung

FINANZIELLE BÜRGERBETEILIGUNG AN WINDENERGIEPROJEKTEN

Wie Einnahmen vor Ort bleiben



Ansprechpersonen

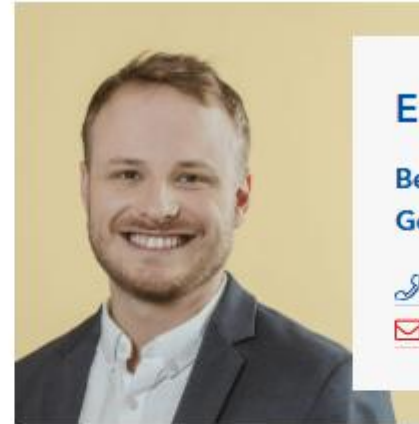


Christopher Lüning

Projektleitung Beratung zu Erneuerbarer
Energieerzeugung

📞 +49 611 95017 8678

✉ christopher.luening@lea-hessen.de



Erik Hundertmark

Beratung zu Erneuerbarer Energieerzeugung /
Genehmigungsverfahren Windenergie

📞 +49 611 95017 8447

✉ erik.hundertmark@lea-hessen.de

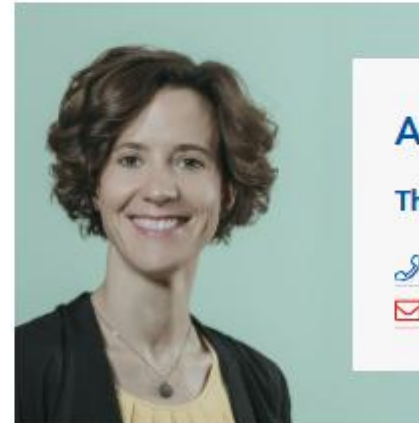


Jonas Müller

Beratung zu Erneuerbarer Energieerzeugung /
Erneuerbare Energietechnologien und
Systemtransformation

📞 +49 61195017 8353

✉ jonas.mueller@lea-hessen.de



Anna Forke

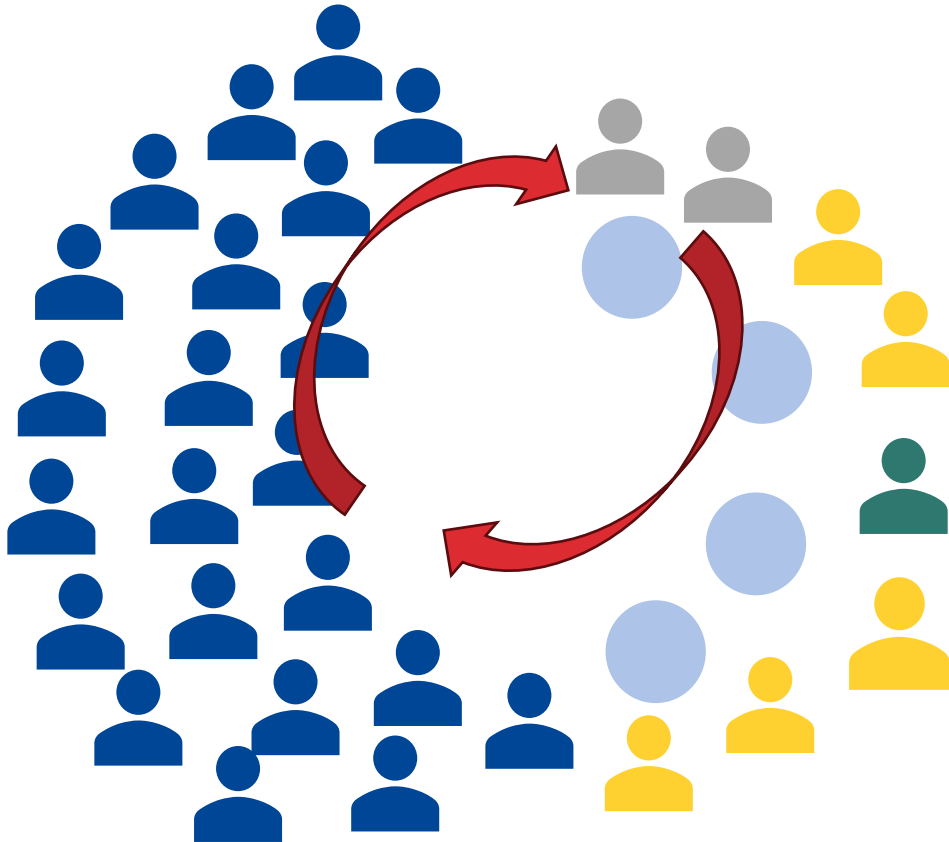
Themenfeldleitung Energie

📞 +49 611 95017 8419

✉ anna.forke@lea-hessen.de

Vielen Dank für Ihre Aufmerksamkeit

Windenergie in Schöffengrund – eine sinnvolle Option?



Diskussion

20:00 – 21:15 Uhr

Methode: Moderierte Fishbowl-Diskussion

Teilnehmende:

Bürgermeister Michael Peller, Jörg Mathes,
Erik Hundertmark, Andreas Wilnauer
(Vorsitzender der Gemeindevertretung),
Eike Vollstedt (Gemeinde Schöffengrund)
+ 2 freie Stühle für Sie

Ablauf:

- Feste Teilnehmende diskutieren, Gäste im Publikum hören zunächst zu
- Zwei freie Stühle in der Runde ermöglichen jederzeit den Wechsel vom Publikum in die Diskussionsrunde und damit direkte Beiträge
- Wer seinen Diskussionsbeitrag geleistet hat, wechselt zurück ins Publikum

Diskussion

Windenergie in Schöffengrund – eine sinnvolle Option?

20:00 – 21:15 Uhr

Moderation: Dr. Charis Stoica

Mit:

- Bürgermeister Michael Peller
- Jörg Mathes (Mathes Ingenieure PartG mb)
- Erik Hundertmark (LandesEnergieAgentur Hessen)
- Andreas Wilnauer (Vorsitzender der Gemeindevertretung)
- Eike Vollstedt (Gemeinde Schöffengrund)

Und Ihnen!

Ausblick und Verabschiedung

Bürgermeister Michael Peller

**Vielen Dank,
dass Sie da waren!**

