

PNE – PURE NEW ENERGY

VORSTELLUNG WINDPARK MÜMLING-GRUMBACH (VRG 2-138 ETZEN-GESÄß)

SEPTEMBER 2022

PNE
pure new energy



WIR STEHEN FÜR SAUBERE ENERGIE



Pionier der Windenergie mit **über 25 Jahren** Erfahrung



Aktiv in **13 Ländern** auf **4 Kontinenten**
mit über **450 Mitarbeiter**



führender Windparkentwickler in Deutschland



> **6.300 MW** Erneuerbare Energie Projekte realisiert

WIND-
ENERGIE

SOLAR-
ENERGIE

BETRIEBS-
FÜHRUNG

INNOVATION



AGENDA

-
- I. **Planungsrecht**

 - II. **Windparkvorhaben Mümling-Grumbach**

 - III. **Aktuelle Zeitkette**

 - IV. **Kommunale Wertschöpfung - §6 EEG & Bürgerbeteiligung**



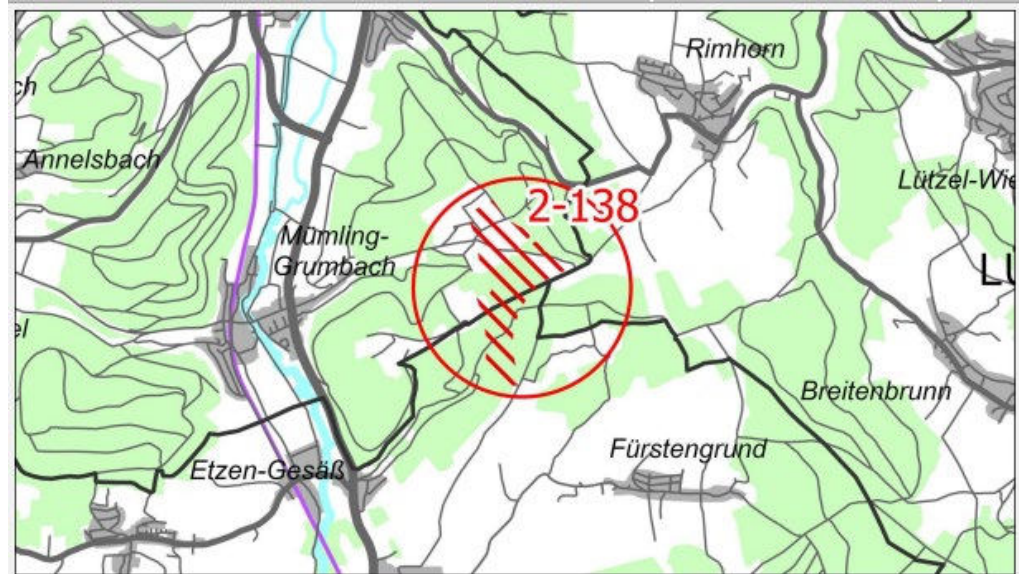
TEILREGIONALPLAN ENERGIE SÜDHESSEN

WIRKSAM SEIT 2020

Kriterien

- » **Abstände zu Siedlungsbereichen:** 1.000 m
- » **Abstände zu Wohnbebauungen im Außenbereich:** 600 m
- » Berücksichtigung von Arten-, Landschaft- und Naturschutz
- » **Denkmalschutz:** keine Belange betroffen
- » **Luftfahrt:** keine Belange betroffen
- » **Trinkwasserschutz:** keine Belange betroffen

- » **Eignung als Vorranggebiet für Windenergie**
- » **Ausweisung von 49,4 ha großen Gebiet "V 2-138"**



Vorranggebiet 2-138. RP Darmstadt 2022.

AGENDA

I. Planungsrecht

II. Windparkvorhaben Mümling-Grumbach

III. Aktuelle Zeitkette

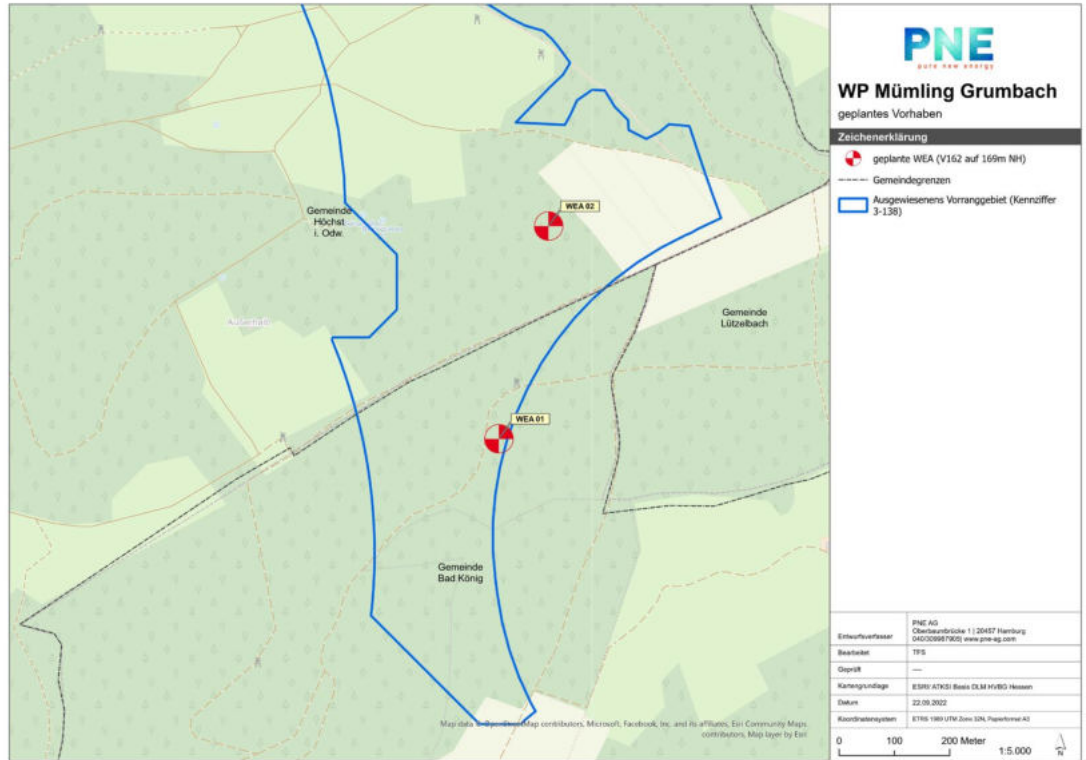
IV. Kommunale Wertschöpfung - §6 EEG & Bürgerbeteiligung



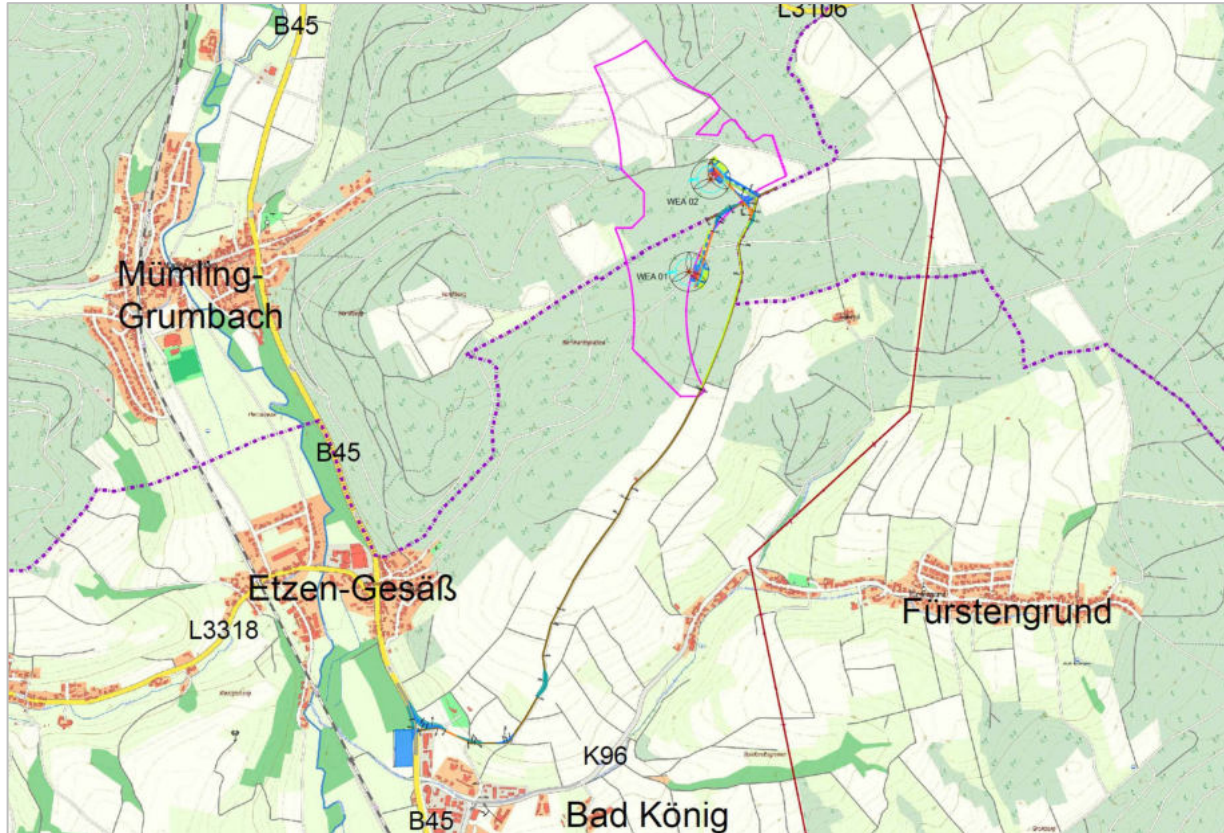
VORHABEN

WP MÜMLING-GRUMBACH

Anlagentyp	2 x Vestas V162, 6,0 MW
Nabenhöhe	169 m
Rotordurchmesser	162 m
Gesamthöhe	250 m
Ertrag	Versorgung von ca. 8250 Haushalten



ZUWEGUNG



AGENDA

-
- I. Planungsrecht

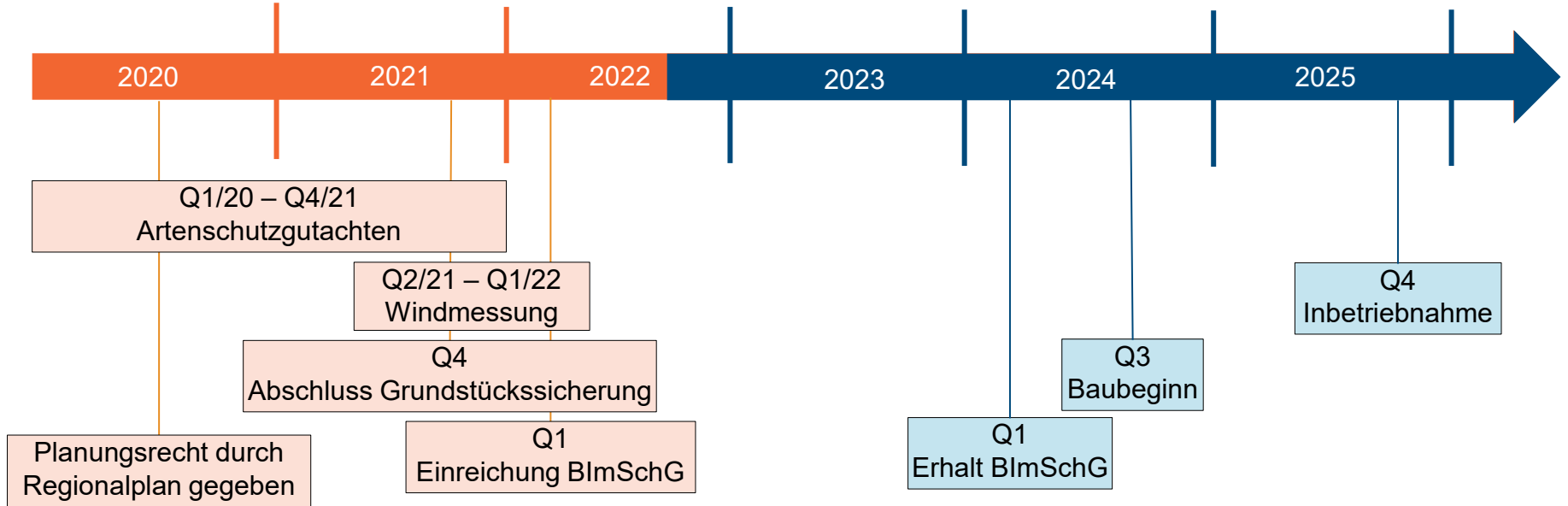
 - II. Windparkvorhaben Mümling-Grumbach

 - III. **Aktuelle Zeitkette**

 - IV. Kommunale Wertschöpfung - §6 EEG & Bürgerbeteiligung



AKTUELLER ZEITPLAN - STAND SEPTEMBER 2022



ABLAUF BIMSCHG-GENEHMIGUNGSVERFAHREN

WP MÜMLING-GRUMBACH

- Sicherung benötigter Flächen & Vorhabensplanung
- Einholung verschiedener Gutachten zur Beteiligung verschiedener Stellen (hier: 10 Gutachten)
- Erstellung eines Antrages
- Beteiligung Träger öffentlicher Belange
- Genehmigung nach §4 BImSchG



AGENDA

-
- I. Planungsrecht

 - II. Windparkvorhaben Mümling-Grumbach

 - III. Aktuelle Zeitkette

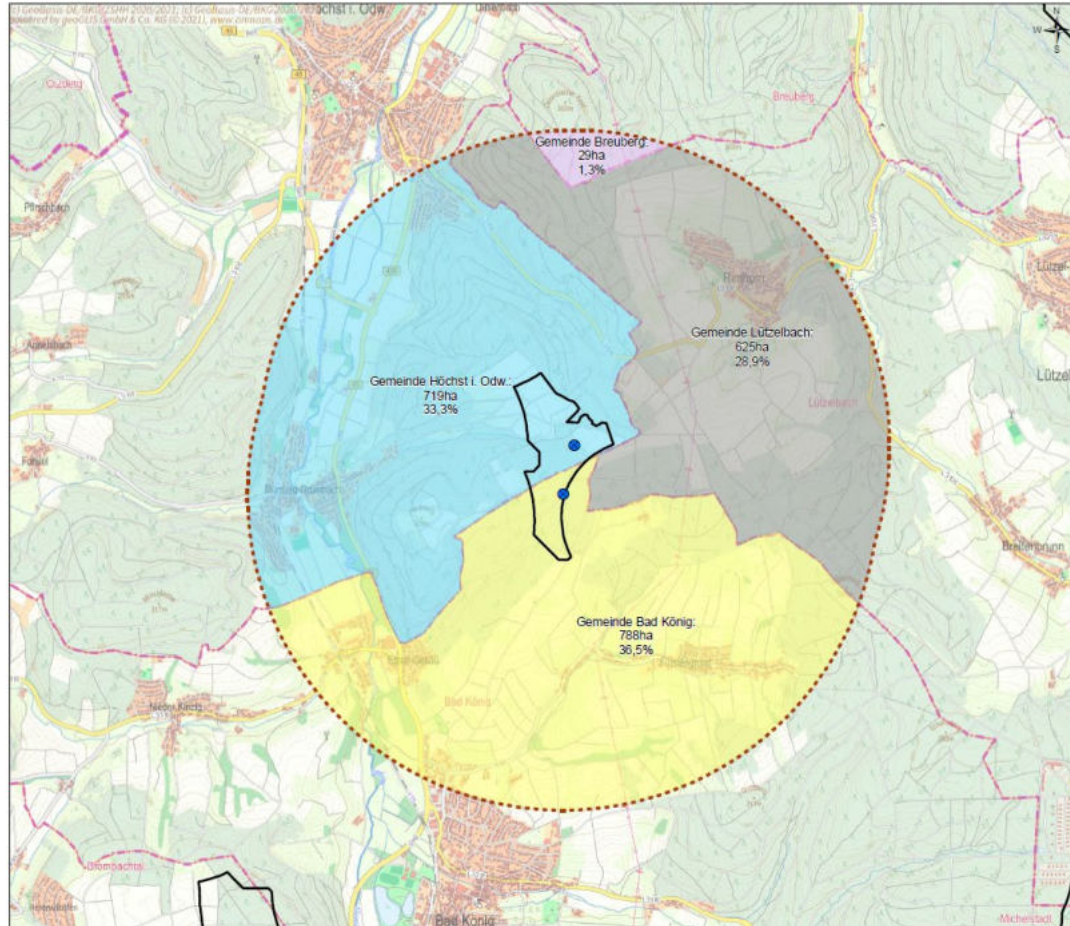
 - IV. Kommunale Wertschöpfung - §6 EEG & Bürgerbeteiligung



§ 6 EEG 2021

» (2) „[...]betroffenen Gemeinden Beträge von insgesamt 0,2 Cent pro Kilowattstunde für die tatsächlich eingespeiste Strommenge und für die fiktive Strommenge [...]“

Gemeinde	Anteil
Bad König	36,5 %
Höchst	33,3 %
Lützelbach	28,9 %
Breuberg	1,3 %

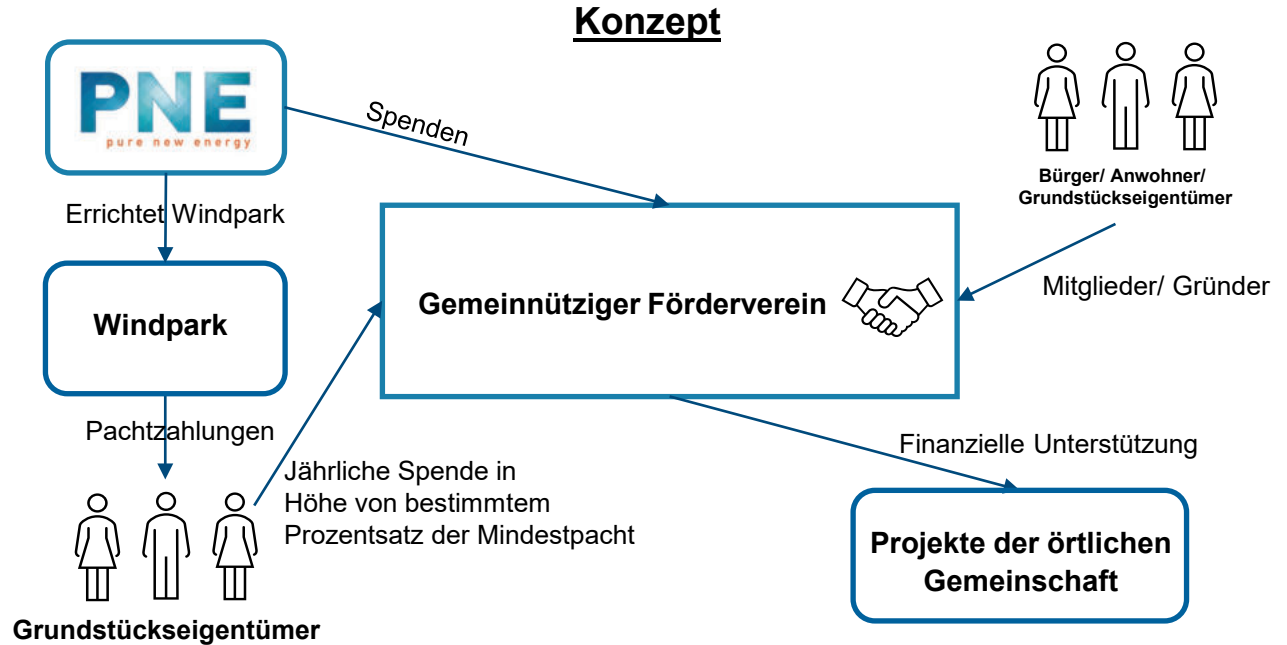


WP Mümling-Grumbach

- Legende
- Planung PNE
 - ▭ Windeignungsgebiet*
 - 2,5 km-Radius um die geplanten Anlagen

BÜRGERBETEILIGUNG - FÖRDERVEREIN

- » die Bürger der Gemeinden, die von dem Windparkvorhaben betroffen sind, sollen von dem Windpark profitieren können
- » die Art der Teilhabe soll einen langfristigen Mehrwert für die Bürger und die Gemeinschaft schaffen
- » die Bürger können die Umsetzung des Konzepts mitgestalten
- » wie die Teilhabe der Gemeinschaft zugute kommt, bestimmen die Bürger



KONTAKT

Daniel Hühmer

Akquisition / Koordination Kabeltrasse und Zuwegung

Tel: +49 (0) 561 574 638 70

E-Mail: Daniel.Huehmer@pne-ag.com

Klaus-Michael Orth

Akquisition

Tel: +49 (0) 561-5746387-21

E-Mail: Klaus-Michael.Orth@pne-ag.com

Barbara Hörwick

Projektentwicklerin

Tel: +49 (0) 40 3099879-03

E-Mail: Barbara.Hoerwick@pne-ag.com

Patrick Scholz

Junior-Projektleiter

Tel: +49 (0) 40-3099 879-07

E-Mail: Patrick.Scholz@pne-ag.com

www.pne-ag.com

DISCLAIMER

Diese Präsentation dient einzig Informationszwecken und stellt weder ein öffentliches Angebot noch eine Einladung zur Zeichnung oder zum Kauf eines Wertpapiers der PNE AG dar, noch bilden dieses Dokument oder die darin enthaltenen Informationen eine Grundlage für eine vertragliche oder anderweitige Verpflichtung. Diese Präsentation wird Ihnen ausschließlich zu Ihrer Information zur Verfügung gestellt und darf nicht insgesamt oder teilweise reproduziert oder an andere Personen weiterverteilt werden.

Alle in dieser Präsentation enthaltenen Informationen wurden sorgfältig ausgewählt. Dennoch übernehmen wir keine Gewähr für ihre Richtigkeit oder Vollständigkeit.

Die in dieser Präsentation enthaltenen Informationen unterliegen Ergänzungen, Berichtigungen und Aktualisierungen. Manche der in dieser Präsentation getätigten Aussagen drücken zukünftige Erwartungen aus und enthalten in die Zukunft gerichtete Aussagen, die auf den derzeitigen Anschauungen und Annahmen der Gesellschaft beruhen und daher unbekannte Risiken und Unsicherheiten aufweisen. Die tatsächlichen Ergebnisse und Entwicklungen können unter anderem aufgrund geänderter Geschäfts- oder Marktverhältnisse und erheblich von den in diesen Aussagen enthaltenen Erwartungen und Prognosen abweichen. Diese und andere Faktoren können das Ergebnis, die finanziellen Erwartungen und die in dieser Präsentation aufgestellten Prognosen negativ beeinflussen. Die Gesellschaft übernimmt keine Verpflichtung, sei es aufgrund neuer Informationen oder zukünftiger Ereignisse, ihre zukunftsgerichteten Aussagen zu aktualisieren oder zu überarbeiten.

Die Verteilung dieser Präsentation in anderen Rechtsordnungen kann gesetzlich beschränkt sein, und Personen, in deren Besitz dieses Dokument gelangt, sollten sich über solche Beschränkungen informieren und diese einhalten. Die Nichteinhaltung dieser Beschränkungen kann ein Verstoß gegen geltende Wertpapiergesetze sein.