

# Windpark Laubus

RES Deutschland GmbH

Gesa Robertz und Thomas Fritsch

22. April 2021



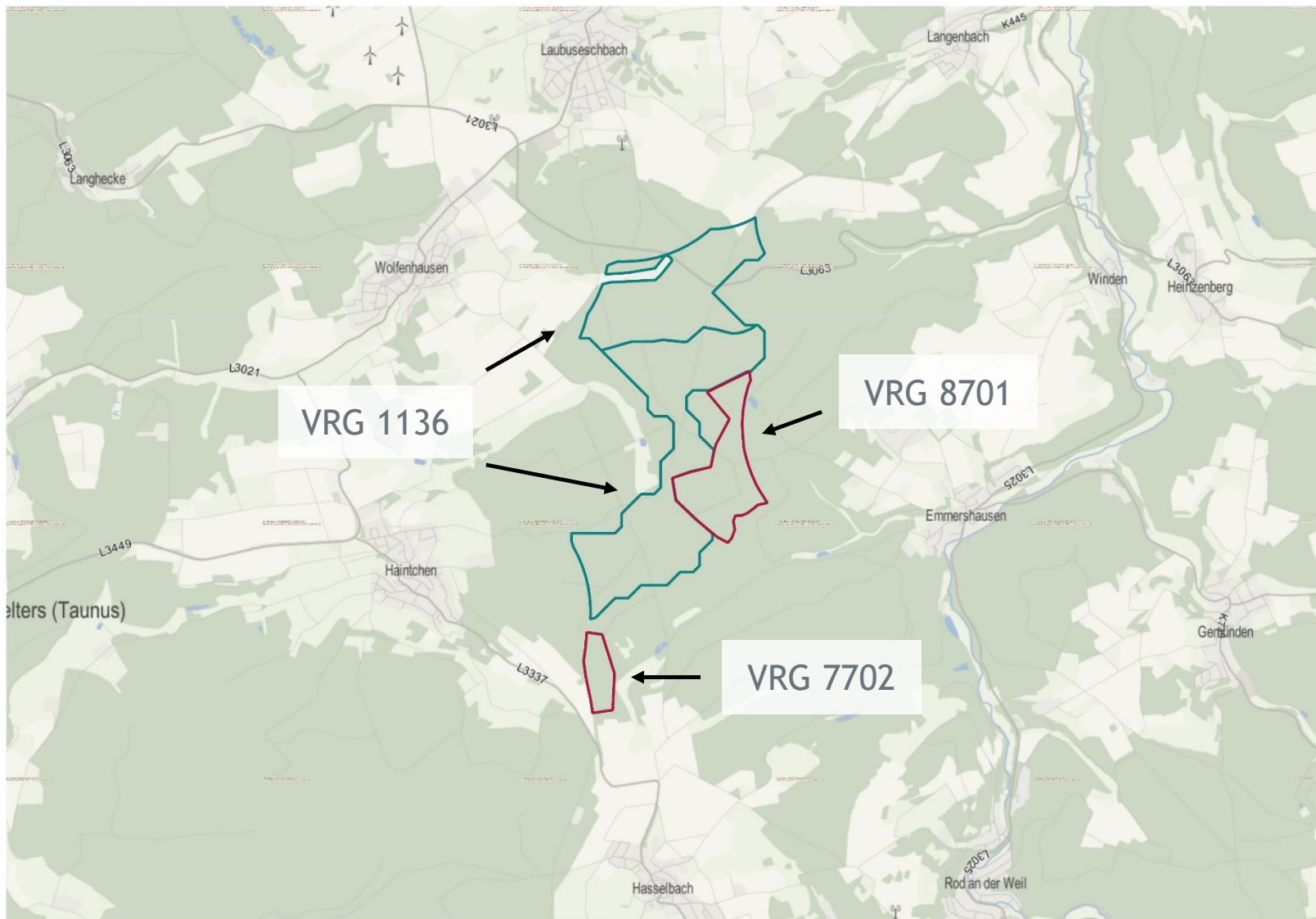
Aktuelle Windparkplanung

Abstände zur Wohnbebauung

Wind & Ertrag

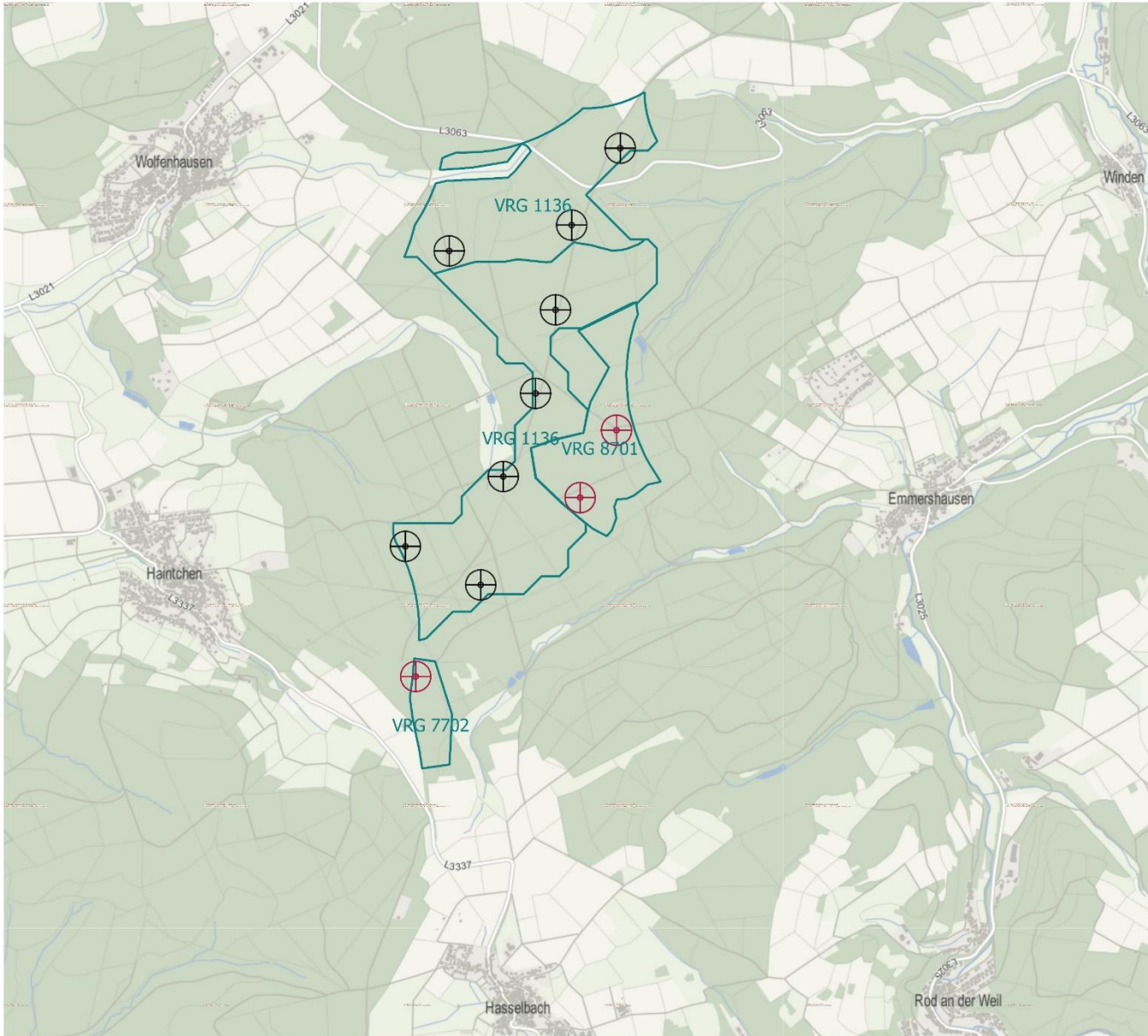
Zeitplan





**Gemeinde Weilrod**  
Vorranggebiet 8701 und  
Vorranggebiet 7702 im  
Teilplan Erneuerbare Energien  
2019 im Regionalplan  
Süd Hessen

**Gemeinden Selters (Taunus)  
& Weilmünster**  
Vorranggebiet 1136 im  
Teilregionalplan Energie  
Mittelhessen (TREM 2016)



## Windpark Laubus

### Übersichtskarte

#### Legende

Vorranggebiete 1136-8701-7702

vorläufige WEA Standorte (Weilrod)

vorläufige WEA Standorte (Selters & Weilmünster)

0 250 500 750 1.000 m



Landkreise: Limburg-Weilburg, Hochtaunuskreis  
Gemeinden: Selters (Taunus), Weilmünster, Weilrod



RES Deutschland GmbH  
Reutener Straße 18  
79279 Vorstetten

Maßstab: 1:20.000

Format: A3

Bearbeiterin: GRO

Datum: 31.03.2021

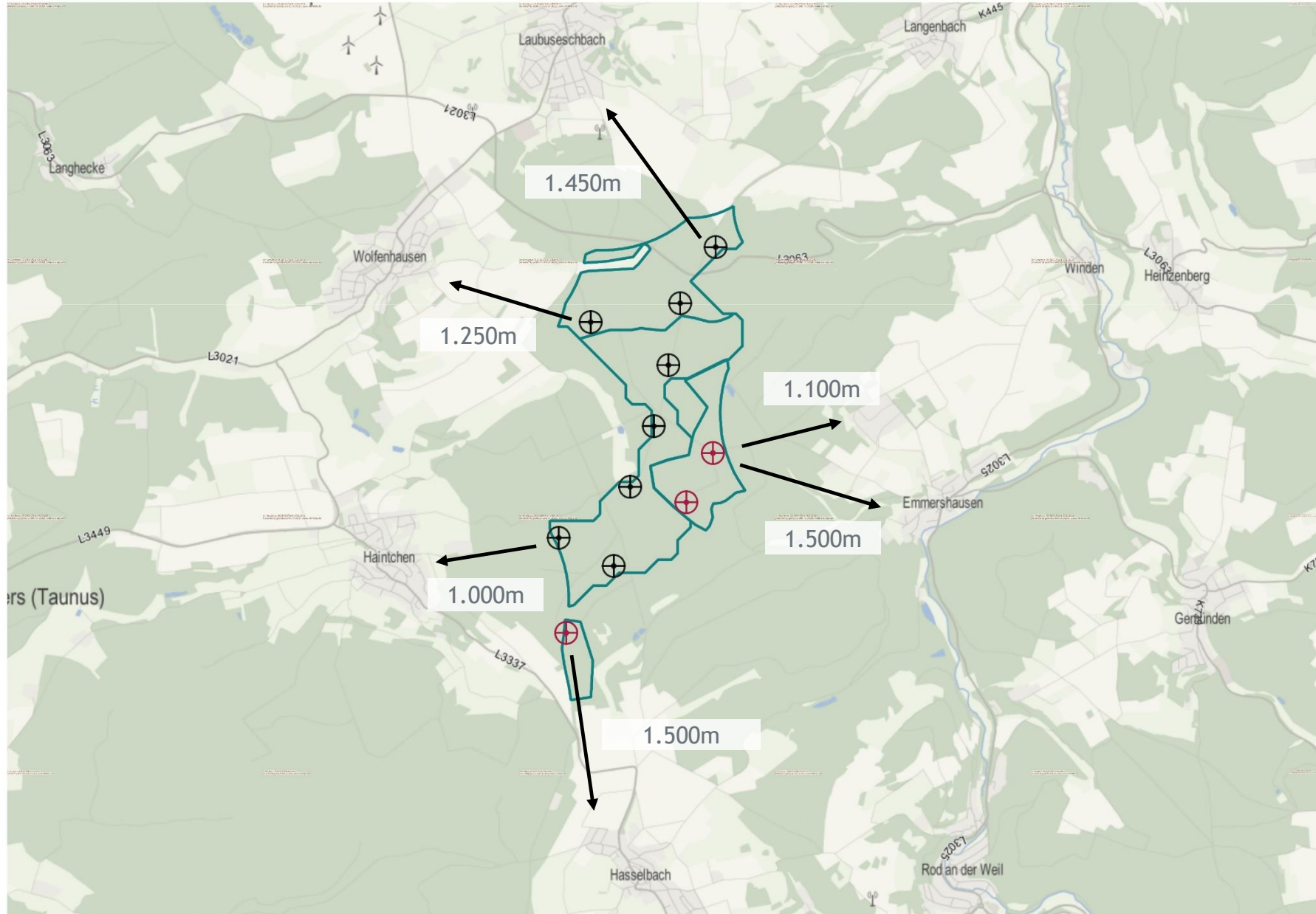
Koordinatensystem: EPSG: 32632 UTM 32N

Kartengrundlage: www.onmaps.de

Insgesamt maximal 11 WEA Standorte

- 3 WEA Weilrod
- 3 WEA Weilmünster
- 5 WEA Selters (Taunus)

# Abstände zur Wohnbebauung



- Geplanter Anlagentyp

Nabenhöhe	Bis zu 165m
Rotordurchmesser	Bis zu 170m
Leistung	Ca. 6,2 MW

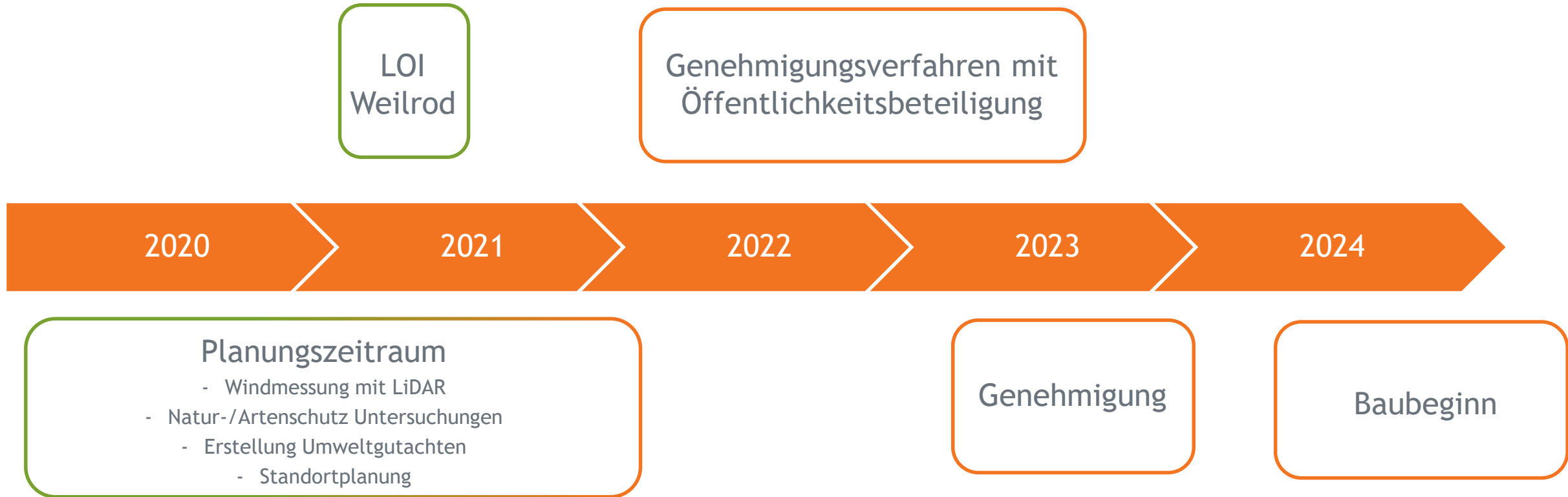
- Prognostizierter mittlerer Ertrag pro WEA ca. 15.000 MWh/a
- Versorgung von etwa 4.500 Privathaushalten pro WEA mit nachhaltig generiertem Strom (bei einem durchschnittlichen Stromverbrauch eines Privathaushalts von 3.113 kWh) <sup>1</sup>
- Weilrod: ca. 2.640 Privathaushalte <sup>2</sup>
- Hochtaunuskreis: ca. 102.750 Privathaushalte <sup>2</sup>
- Limburg-Weilburg: ca. 73.000 Privathaushalte <sup>2</sup>



LiDAR-Windmessung am Standort (12/2019-12/2020)

<sup>1</sup> Berechnung auf Basis eines durchschnittlichen Stromverbrauchs eines Durchschnittsprivathaushaltes 2018 (Quelle: Statistisches Bundesamt; URL: <https://www.destatis.de/DE/Themen/Gesellschaft-Umwelt/Umwelt/UGR/private-haushalte/Tabellen/stromverbrauch-haushalte.html> , 14.4.2021)

<sup>2</sup> Entsprechend der Ergebnisse des Zensus 2011; URL: [https://ergebnisse.zensus2011.de/#StaticContent:06533.GWZ\\_4\\_1\\_0](https://ergebnisse.zensus2011.de/#StaticContent:06533.GWZ_4_1_0) (14.4.2021)



Vielen Dank für Ihre Aufmerksamkeit!



# Kontakt

Thomas Fritsch  
Leiter Projektentwicklung  
+49 151 16 57 30 24  
+49 07666 942 99 65  
[thomas.fritsch@res-group.com](mailto:thomas.fritsch@res-group.com)

Gesa Robertz  
Projektleiterin  
+49 151 67 52 28 41  
+49 07666 942 99 69  
[gesa.robertz@res-group.com](mailto:gesa.robertz@res-group.com)

